



— СПЕЦВЗУТТЯ —

— СПЕЦОДЯГ —

■ ЗАСОБИ ЗАХИСТУ ■



ТОВ «ВАЛТЕКС»

Компанія «Валтекс» цінує репутацію надійного партнера і будує бізнес на принципах довіри, поваги та високої компетенції.



ВЗУТТЯ СПЕЦІАЛЬНЕ РОБОЧЕ

Маємо власні виробничі потужності виробництва взуття. Включаючи допоміжні виробництва основної устілки з захисними властивостями від ушкоджень стопи.



ОДЯГ СПЕЦІАЛЬНИЙ РОБОЧИЙ

Цех виробництва одягу дає змогу виготовити любе замовлення пошиву. Включаючи нанесення логотипів.



ЗАСОБИ ІНДИВІДУАЛЬНОГО ЗАХИСТУ

Представники, офіційні дилери, вітчизняних та іноземних виробництв засобів індивідуального захисту

ПРО КОМПАНІЮ ВАЛТЕКС



ВЗУТТЯ - ОДЯГ - ЗІЗ

Своїми основними перевагами ми вважаємо:

1. Наявність власних виробничих потужностей робочого взуття і спецодягу
2. Можливість модифікації моделей з урахуванням індивідуальних побажань
3. Власний відділ транспортної логістики та Відділ зовнішньої економічної діяльності
4. Добре налагоджена оптова мережа збуту по всій території України
5. Індивідуальний підхід до кожного клієнта.
6. Комплексне обслуговування клієнтів
7. Гнучка система знижок
8. Наявна сертифікація виробництва ISO, вся продукція сертифікована у відповідності з міжнародними стандартами та державними стандартами України

Компанія "Валтекс" гармонійно поєднує в собі традиції виробничого підприємства зі своєю власною історією з 1928 року, та риси молодій компанії з динамічним розвитком, якій властиві новизна ідей, нестандартний підхід до вирішення завдань і постійна модернізація виробництва, управління та адміністрування.

На сьогоднішній день ми з гордістю можемо сказати, що торгова марка «Валтекс» є однією з лідируючих на ринку України і все більше популярною **на ринках країн ЄС** завдяки високій якості продукції і доступністю для споживачів.

100% продукції виготовляється на території України, що забезпечує робочі місця та є двигуном країни й мійської промисловості.

Вивчаючи світовий досвід і відслідковуючи тенденції ринку, наші спеціалісти впроваджують сучасні технології виробництва і розробляють моделі з використанням сучасних матеріалів відповідно до діючих стандартів.

Компанія «Валтекс» цінує **репутацію надійного партнера** і буде бізнес на принципах довіри, поваги та високої компетенції!

РОБОЧЕ ВЗУТТЯ

у розрізі



*черевик "Кінг"

УСТІЛКИ

FELT
(ПОМ'ЯКШЕННЯ ПЯТА)

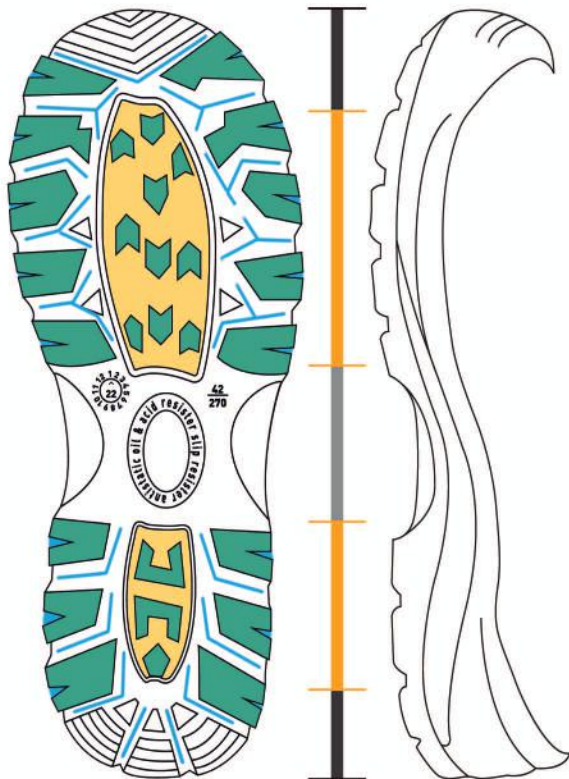


ФОЛЬГОВАНА (ЗИМОВА)



З ЕФЕКТОМ ПАМ'ЯТІ
(MEMORY FOAM)





ПІДОШВА:

- Частина перекату п'яти та носку з напливом.
- Основна частина ходового шару.
- Геленочна частина з додатковою інформацією.
- Антишокова пом'якшена частина
- Основний ходовий протектор
- Водовідведення

ПІКТОГРАМИ ВЛАСТИВОСТЕЙ ВЗУТТЯ:

- | | | | |
|--|----------------------|--|---|
| | Поглинання вібрацій | | Антишокова п'ята |
| | Термостійкість | | Гідрофобність |
| | Кислотостійкість | | Антипрокол |
| | Діелектричні | | ТЕРМОПЛАСТ МЕТАЛ КОМПЗИТ Тип підноски |
| | Масло-бензостійкість | | Зимові |

*підшва "Бен"

МАТЕРІАЛИ



Кордура – товста нейлонова тканина з особливою структурою нитки, з водовідштовхувальним просоченням і поліуретановим покриттям. Кордура спочатку призначалася для армії. Тканина обробляється в кілька прийомів і покриття виходить дуже якісним та тримається досить довго.



Мікропориста двокомпонентна PTFE мембрана з дуже високою водонепроникністю, повітропроникністю та стійкістю.



Виробник матеріалів для захисного взуття.
Виробництво м'яких та гнучких тканин для верху, підкладки, устілки із захистом від проколів, які відповідають ISO 12568.2010. Тканини мають високу стійкість до стирання. і можуть поставлятися з вогнезахисною та водовідштовхувальною обробкою.

НАПІВЧЕРЕВИКИ

СТЕП



Матеріал верху взуття: союзка, задинка, берці – натуральна шкіра. М'який кант, клапан – штучний матеріал. Підкладка – нетканый матеріал, дубльований поролоном. Антикоровізна фурнітура. Захист підноску: термопластичний підносок (50дж) або металевий (200дж) або композитний (200дж).

Матеріал низу взуття: втачна устілка – нетканый матеріал або кевлар. Вкладна устілка - комфортна формована.

Підшова: спінений поліуретан з напливом в носочній частині (зносостійка, маслобензостійка, кислотостійка). Ходова поверхня має властивості: антистатичність та антиковзкий профіль.

СТАНДАРТ:



КОМПЛЕКТАЦІЯ*:



КОМПЛЕКТАЦІЯ* - МОЖЛИВА МОДИФІКАЦІЯ ПО БАЖАННЮ КЛІЄНТА

СТЕП-ЄВРО

Матеріал верху взуття: союзка, задинка, берці – натуральна шкіра до 2 мм. М'який кант та клапан з натуральної або штучної шкіри 1.5 мм. Світловідбиваюча накладка. Підкладка під союзку - нетканый матеріал. Підкладка під берці – тришарова дихаюча сітка з поролоном. Антикоровізна фурнітура. Захист підноску: термопластичний підносок (50дж) або металевий (200дж) або композитний (200дж).

Матеріал низу взуття: втачна устілка – нетканый матеріал або кевлар. Вкладна устілка - комфортна формована.

Підшова: спінений поліуретан з напливом в носочній частині (зносостійка, маслобензостійка, кислотостійка). Ходова поверхня має властивості: антистатичність та антиковзкий профіль.



СТАНДАРТ:



КОМПЛЕКТАЦІЯ*:



КОМПЛЕКТАЦІЯ* - МОЖЛИВА МОДИФІКАЦІЯ ПО БАЖАННЮ КЛІЄНТА

СТЕП-СПИЛОК



Матеріал деталей верху: союзка, задинка, берці, м'який кант, клапан – спилок велюр. Підкладка – нетканый матеріал, дубльований поролоном. Антикоровізна фурнітура. Захист підноску: термопластичний підносок (50дж) або металевий (200дж) або композитний (200дж).

Матеріал низу взуття: втачна устілка – нетканый матеріал або кевлар. Вкладна устілка - комфортна формована.

Підшова: спінений поліуретан з напливом в носочній частині (зносостійка, маслобензостійка, кислотостійка). Ходова поверхня має властивості: антистатичність та антиковзкий профіль.

СТАНДАРТ:



КОМПЛЕКТАЦІЯ*:



КОМПЛЕКТАЦІЯ* - МОЖЛИВА МОДИФІКАЦІЯ ПО БАЖАННЮ КЛІЄНТА

НАПІВЧЕРЕВИКИ

СПРИНТ БЕЖ.



Напівчеревики клеєвого методу кріплення підошви виконані з натуральної шкіри з текстильними елементами. Є конструкцією з надстрочною союзкою, берцями, задинкою, м'яким кантом і надблочником з антикорозійною фурнітурою. На підкладку під союзку та берці використовується підкладковий матеріал, що забезпечує гігроскопічність та повітропроникність взуття.

Підносок та задник – термопласт

Основна устілка – взуттєвий картон або кевлар. Вкладна устілка - формована тришарова з антибактеріальним покриттям

Підошва – поліуретан

СТАНДАРТ:



КОМПЛЕКТАЦІЯ*:



КОМПЛЕКТАЦІЯ* - МОЖЛИВА МОДИФІКАЦІЯ ПО БАЖАННЮ КЛІЄНТА

СПРИНТ ЧОРН.

Напівчеревики клеєвого методу кріплення підошви виконані з натуральної шкіри з текстильними елементами. Є конструкцією з надстрочною союзкою, берцями, задинкою, м'яким кантом і надблочником з антикорозійною фурнітурою. На підкладку під союзку та берці використовується підкладковий матеріал, що забезпечує гігроскопічність та повітропроникність взуття.

Підносок та задник – термопласт

Основна устілка – взуттєвий картон або кевлар. Вкладна устілка - формована тришарова з антибактеріальним покриттям

Підошва – поліуретан



СТАНДАРТ:



КОМПЛЕКТАЦІЯ*:



КОМПЛЕКТАЦІЯ* - МОЖЛИВА МОДИФІКАЦІЯ ПО БАЖАННЮ КЛІЄНТА



НАПІВЧЕРЕВИКИ

ЕКСПЕДИТОР



Матеріал верху взуття: союзка, задинка, берці – натуральна шкіра. М'який кант, клапан – штучний матеріал. Підкладка – нетканий матеріал, дубльований поролоном. Антикоровізна фурнітура. Захист підноску: термопластичний підносок (50дж) або металевий (200дж) або композитний (200дж).

Матеріал низу взуття: втачна устілка – нетканий матеріал або кевлар. Вкладна устілка - комфортна формована.

Підшва: спінений поліуретан (зносостійка, маслобензостійка, кислотостійка). Ходова поверхня має властивості: антистатичність та антиковзкий профіль.

СТАНДАРТ:



КОМПЛЕКТАЦІЯ*:



КОМПЛЕКТАЦІЯ* - МОЖЛИВА МОДИФІКАЦІЯ ПО БАЖАННЮ КЛІЄНТА

ДЮРАБЛ

Матеріал деталей верху: Матеріал верху взуття: союзка, задинка, берці – штучні матеріали. Зовнішня сітка з поліуретановими вставками. Шкіра на носочній частині для захисту від механічних пошкоджень. Підкладка під союзку, м'який кант та клапан - тришарова дихаюча сітка з поролоном. Нанесена світловідбиваюча фарба. Петлі - текстильні та пластикові. Захист підноску: термопластичний підносок (50дж) або металевий (200дж) або композитний (200дж).

Матеріал низу взуття: втачна устілка – нетканий матеріал або кевлар. Вкладна устілка - комфортна формована.

Підшва: спінений поліуретан (зносостійка, маслобензостійка, кислотостійка). Ходова поверхня має властивості: антистатичність та антиковзкий профіль.



СТАНДАРТ:



КОМПЛЕКТАЦІЯ*:



КОМПЛЕКТАЦІЯ* - МОЖЛИВА МОДИФІКАЦІЯ ПО БАЖАННЮ КЛІЄНТА

КРОСЕР



Матеріал деталей верху: перфорована союзка, задинка, берці - спиллок велюр. Для шнурівки використовується пластизольова накладка. Підкладка та клапан - тришарова дихаюча сітка з поролоном. Захист підноску: термопластичний підносок (50дж) або металевий (200дж) або композитний (200дж).

Матеріал низу взуття: втачна устілка – нетканий матеріал або кевлар. Вкладна устілка - комфортна формована.

Підшва: спінений поліуретан (зносостійка, маслобензостійка, кислотостійка). Ходова поверхня має властивості: антистатичність та антиковзкий профіль.

СТАНДАРТ:



КОМПЛЕКТАЦІЯ*:



КОМПЛЕКТАЦІЯ* - МОЖЛИВА МОДИФІКАЦІЯ ПО БАЖАННЮ КЛІЄНТА

САНДАЛИ

АЕРО



Матеріал верху взуття: перфорована союзка, задинка – натуральна шкіра. М'який кант – штучний матеріал. Підкладка – текстильний матеріал, дубльований поролоном. Антикорозійна фурнітура. Захист підноску: термопластичний підносок (50дж) або металевий (200дж) або композитний (200дж).

Матеріал низу взуття: втачна устілка – нетканий матеріал або кевлар. Вкладна устілка - комфортна формована.

Підшва: спінений поліуретан з напливом в носочній частині (зносостійка, маслобензостійка, кислотостійка). Ходова поверхня має властивості: антистатичність та антиковзкий профіль.

СТАНДАРТ:



КОМПЛЕКТАЦІЯ*:



КОМПЛЕКТАЦІЯ* - МОЖЛИВА МОДИФІКАЦІЯ ПО БАЖАННЮ КЛІЄНТА

АЕРО-ЕВРО

Матеріал деталей верху: союзка, задинка, берці – натуральна шкіра до 2 мм. Підкладка під союзку - нетканий матеріал. Підкладка під берці – тришарова дихаюча сітка з поролоном. Застібка на липучці. Захист підноску: термопластичний підносок (50дж) або металевий (200дж) або композитний (200дж).

Матеріал низу взуття: втачна устілка – нетканий матеріал або кевлар. Вкладна устілка - комфортна формована.

Підшва: спінений поліуретан з напливом в носочній частині (зносостійка, маслобензостійка, кислотостійка). Ходова поверхня має властивості: антистатичність та антиковзкий профіль.



СТАНДАРТ:



КОМПЛЕКТАЦІЯ*:



КОМПЛЕКТАЦІЯ* - МОЖЛИВА МОДИФІКАЦІЯ ПО БАЖАННЮ КЛІЄНТА

АЕРО НУБУК



Матеріал деталей верху: союзка, задинка, берці – натуральна шкіра до 2 мм. Підкладка під союзку - нетканий матеріал. Підкладка під берці – тришарова дихаюча сітка з поролоном. Застібка на липучці. Захист підноску: термопластичний підносок (50дж) або металевий (200дж) або композитний (200дж).

Матеріал низу взуття: втачна устілка – нетканий матеріал або кевлар. Вкладна устілка - комфортна формована.

Підшва: спінений поліуретан (зносостійка, маслобензостійка, кислотостійка). Ходова поверхня має властивості: антистатичність та антиковзкий профіль.

СТАНДАРТ:



КОМПЛЕКТАЦІЯ*:



КОМПЛЕКТАЦІЯ* - МОЖЛИВА МОДИФІКАЦІЯ ПО БАЖАННЮ КЛІЄНТА

VALTEX
SINCE 1928



facebook
@VALTEX.SAFETY



ЧЕРЕВИКИ

СТАНДАРТ



СТАНДАРТ:



КОМПЛЕКТАЦІЯ* - МОЖЛИВА МОДИФІКАЦІЯ ПО БАЖАННЮ КЛІЄНТА

КОМПЛЕКТАЦІЯ*:



Матеріал верху взуття: союзка, задинка – натуральна шкіра. М'який кант та клапан – штучний матеріал. Підкладка – нетканый матеріал, дубльований поролоном. Антикоровійна фурнітура. Захист підноски: термопластичний підносик (50дж) або металевий (200дж) або композитний (200дж).

Матеріал низу взуття: втачна устілка – нетканый матеріал або кевлар. Вкладна устілка - комфортна формована.

Підшва: спінений поліуретан з напливом в носочній частині (зносостійка, маслобензостійка, кислотостійка). Ходова поверхня має властивості: антистатичність та антиковзкий профіль.

АВАЛОН

Матеріал верху взуття: союзка, задинка, берці, м'який кант - штучний матеріал (мікрофібра). Підкладка та клапан – тришарова дихаюча сітка з поролоном. Антикоровійна фурнітура. Захист підноски: термопластичний підносик (50дж) або металевий (200дж) або композитний (200дж).

Матеріал низу взуття: втачна устілка – нетканый матеріал або кевлар. Вкладна устілка - комфортна формована.

Підшва: спінений поліуретан (зносостійка, маслобензостійка, кислотостійка). Ходова поверхня має властивості: антистатичність та антиковзкий профіль.



СТАНДАРТ:



КОМПЛЕКТАЦІЯ* - МОЖЛИВА МОДИФІКАЦІЯ ПО БАЖАННЮ КЛІЄНТА

КОМПЛЕКТАЦІЯ*:



ФАНТОМ



СТАНДАРТ:



КОМПЛЕКТАЦІЯ* - МОЖЛИВА МОДИФІКАЦІЯ ПО БАЖАННЮ КЛІЄНТА

КОМПЛЕКТАЦІЯ*:



Матеріал верху взуття: Союзка, берці, задинка, задній зовнішній ремінь та надблочник - натуральна шкіра хромового методу дублення. Верх берців має двосторонній м'який кант із взуттєвого текстилю, а також внутрішньою поролоновою вкладкою. Клапан виготовляється із взуттєвого текстилю з поролоновою вкладкою. Захист підноски: термопластичний підносик (50дж).

Матеріал низу взуття: втачна устілка - картон взуттєвий. Вкладна устілка анатомічної форми з 3-х шарового матеріалу з антибактеріальними властивостями ущільнена в частині п'яти.

Підшва: формована гума з глибоким рифленням (глибина протектора в пучковій та п'ятковій частині – 6 мм).

ЧЕРЕВИКИ

КІНГ



Матеріал верху взуття: союзка, задинка – натуральна шкіра. М'який кант та клапан – штучний матеріал. Підкладка – нетканий матеріал, дубльований поролоном. Антикорозійна фурнітура. Захист підноску: термопластичний підносик (50дж) або металевий (200дж) або композитний (200дж).

Матеріал низу взуття: втачна устілка – нетканий матеріал або кевлар. Вкладна устілка - комфортна формована.

Підощва: спінений поліуретан з напливом в носочній частині (зносостійка, маслобензостійка, кислотостійка). Ходова поверхня має властивості: антистатичність та антиковзкий профіль.

СТАНДАРТ:



КОМПЛЕКТАЦІЯ*:



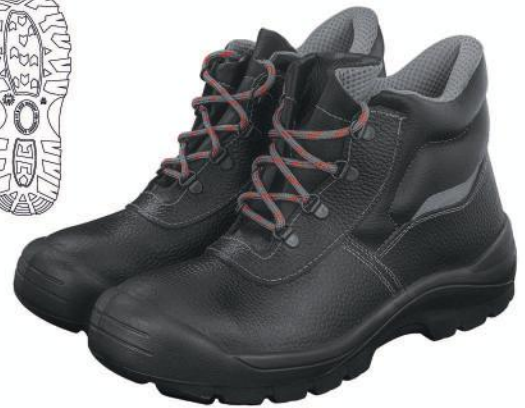
КОМПЛЕКТАЦІЯ* - МОЖЛИВА МОДИФІКАЦІЯ ПО БАЖАННЮ КЛІЄНТА

КІНГ-ЄВРО

Матеріал деталей верху: союзка, задинка, берці – натуральна шкіра до 2 мм. М'який кант та клапан з натуральної або штучної шкіри 1.5 мм. Світловідбиваюча накладка. Підкладка під союз - нетканий матеріал. Підкладка під м'який кант та клапан - тришарова дихаюча сітка з поролоном. Захист підноску: термопластичний підносик (50дж) або металевий (200дж) або композитний (200дж).

Матеріал низу взуття: втачна устілка – нетканий матеріал або кевлар. Вкладна устілка - комфортна формована.

Підощва: спінений поліуретан з напливом в носочній частині (зносостійка, маслобензостійка, кислотостійка). Ходова поверхня має властивості: антистатичність та антиковзкий профіль.



СТАНДАРТ:



КОМПЛЕКТАЦІЯ*:



КОМПЛЕКТАЦІЯ* - МОЖЛИВА МОДИФІКАЦІЯ ПО БАЖАННЮ КЛІЄНТА



ЧЕРЕВИКИ

СКАУТ



Матеріал верху взуття: союзка, задинка – натуральна шкіра. Берці та клапан – натуральна шкіра або штучний матеріал. М'який кант – штучний матеріал. Підкладка – нетканый матеріал. Антикорозійна фурнітура. Захист підноску: термопластичний підносик (50дж).

Матеріал низу взуття: основна устілка – двошаровий композитний матеріал (полішкіра).

Підшова: з формованої гуми (зносостійка, антиковзаюча).

СТАНДАРТ:



КОМПЛЕКТАЦІЯ*:



КОМПЛЕКТАЦІЯ* - МОЖЛИВА МОДИФІКАЦІЯ ПО БАЖАННЮ КЛІЄНТА

ВІКІНГ БЕЖ.

Матеріал верху взуття: союзка та задинка - спилкок нубук із текстильними вставками. М'який кант та клапан – нетканый матеріал. Анатомічно коригуюча шнурівка. Текстильні ставки забезпечують комфорт, гігроскопічність та повітропроникність взуття. Підкладка – нетканый матеріал, дубльований поролоном. Антикорозійна фурнітура. Захист підноску: термопластичний підносик (50дж) або металевий (200дж) або композитний (200дж).

Матеріал низу взуття: втачна устілка – нетканый матеріал або кевлар. Вкладна устілка - комфортна формована.

Підшова: спінений поліуретан (зносостійка, маслобензостійка, кислотостійка). Ходова поверхня має властивості: антистатичність та антиковзкий профіль.



СТАНДАРТ:



КОМПЛЕКТАЦІЯ*:



КОМПЛЕКТАЦІЯ* - МОЖЛИВА МОДИФІКАЦІЯ ПО БАЖАННЮ КЛІЄНТА



ДЛЯ ЗВАРЮВАЛЬНИКІВ

ВУЛКАН



Матеріал верху взуття: союзка, захисний клапан, задинка, м'який кант – натуральна шкіра. Клапан та підкладка – нетканый матеріал, антикорозійна фурнітура. Захист підноску: термопластичний підносок (50дж) або металевий (200дж) або композитний (200дж).

Матеріал низу взуття: втачна устілка – нетканый матеріал або кевлар. Вкладна устілка - комфортна формована.

Підшва: нітрил підвищеного захисту.

СТАНДАРТ:



КОМПЛЕКТАЦІЯ*:



КОМПЛЕКТАЦІЯ* - МОЖЛИВА МОДИФІКАЦІЯ ПО БАЖАННЮ КЛІЄНТА

ВУЛКАН

ПІДСИЛЕНА ПІДОШВА

Матеріал верху взуття: союзка, захисний клапан, задинка, м'який кант – натуральна шкіра. Клапан та підкладка – нетканый матеріал, антикорозійна фурнітура. Захист підноску: термопластичний підносок (50дж) або металевий (200дж) або композитний (200дж).

Матеріал низу взуття: втачна устілка – нетканый матеріал або кевлар. Вкладна устілка - комфортна формована.

Підшва: нітрил підвищеного захисту із збільшеною висотою протектора та товщиною підшви.



СТАНДАРТ:



КОМПЛЕКТАЦІЯ*:



КОМПЛЕКТАЦІЯ* - МОЖЛИВА МОДИФІКАЦІЯ ПО БАЖАННЮ КЛІЄНТА

ЗВАРЮВАЛЬНИК



Матеріал верху взуття: союзка, задинка, м'який кант, захисний клапан – натуральна шкіра. Підкладка та клапан – нетканый матеріал. Антикорозійна фурнітура. Захист підноску: термопластичний підносок (50дж) або металевий (200дж) або композитний (200дж).

Матеріал низу взуття: втачна устілка – нетканый матеріал або кевлар. Вкладна устілка - комфортна формована.

Підшва: спінений поліуретан з напливом в носочній частині (зносостійка, маслобензостійка, кислотостійка). Ходова поверхня має властивості: антистатичність та антиковзкий профіль.

СТАНДАРТ:



КОМПЛЕКТАЦІЯ*:



КОМПЛЕКТАЦІЯ* - МОЖЛИВА МОДИФІКАЦІЯ ПО БАЖАННЮ КЛІЄНТА



СПЕЦВЗУТТЯ
СПЕЦОДЯГ
ЗІВ



WALTEX.ORG.UA

ТРЕКІНГОВЕ ВЗУТТЯ

АЛЕКС



Матеріал верху взуття: нейлон 6.6 (Кордура) з декоративними накладками із водонепроникного нубуку. Спеціальний захисний матеріал Байкаст на носочній та п'ятковій частині. Підкладка - літня на мембранній основі. Текстильні петлі та антикорозійна фурнітура. Захист підноски: термопластичний (50дж).

Матеріал низу взуття: втачна устілка – кевлар. Вкладна устілка – зимова чи літня.

Підшва: ходовий шар гума (зносостійкий, антиковзкий), проміжний шар поліуретан.

СТАНДАРТ:



КОМПЛЕКТАЦІЯ*:



КОМПЛЕКТАЦІЯ* - МОЖЛИВА МОДИФІКАЦІЯ ПО БАЖАННЮ КЛІЄНТА

БРІГ

Матеріал верху взуття: натуральна шкіра хромового методу кріплення. Нейлон 6.6 (Кордура). Підкладка – зимова чи літня на мембранній основі. Текстильні петлі та антикорозійна фурнітура. Захист підноски: термопластичний (50дж).

Матеріал низу взуття: втачна устілка – кевлар. Вкладна устілка – зимова чи літня.

Підшва: ходовий шар гума (зносостійкий, антиковзкий), проміжний шар поліуретан.



СТАНДАРТ:



КОМПЛЕКТАЦІЯ*:



КОМПЛЕКТАЦІЯ* - МОЖЛИВА МОДИФІКАЦІЯ ПО БАЖАННЮ КЛІЄНТА



ТРЕКІНГОВЕ ВЗУТТЯ

ТРИТОН



Матеріал верху взуття: нубук із водонепроникними властивостями. Нейлон 6.6 (Кордура). Спеціальний захисний матеріал Байкаст на носочній та п'ятковій частині. Підкладка – зимова чи літня на мембранній основі. Текстильні петлі та антикорозійна фурнітура. Захист підноски: термопластичний (50дж).

Матеріал низу взуття: втачна устілка – кевлар. Вкладна устілка – зимова чи літня.

Підшва: ходовий шар гума (зносостійкий, антиковзкий), проміжний шар поліуретан.

СТАНДАРТ:



КОМПЛЕКТАЦІЯ*:



КОМПЛЕКТАЦІЯ* - МОЖЛИВА МОДИФІКАЦІЯ ПО БАЖАННЮ КЛІЄНТА

ТРИТОН ЧОРН.

Матеріал верху взуття: нубук із водонепроникними властивостями. Нейлон 6.6 (Кордура). Спеціальний захисний матеріал Байкаст на носочній та п'ятковій частині. Підкладка – зимова чи літня на мембранній основі. Текстильні петлі та антикорозійна фурнітура. Захист підноски: термопластичний (50дж).

Матеріал низу взуття: втачна устілка – кевлар. Вкладна устілка – зимова чи літня.

Підшва: з формованої гуми (зносостійка, стійка до ковзання).



СТАНДАРТ:



КОМПЛЕКТАЦІЯ*:



КОМПЛЕКТАЦІЯ* - МОЖЛИВА МОДИФІКАЦІЯ ПО БАЖАННЮ КЛІЄНТА

ТРИТОН (ХРОМ)



Матеріал верху взуття: натуральна шкіра хромового методу кріплення. Нейлон 6.6 (Кордура). Спеціальний захисний матеріал Байкаст на носочній та п'ятковій частині. Підкладка – зимова чи літня на мембранній основі. Текстильні петлі та антикорозійна фурнітура. Захист підноски: термопластичний (50дж).

Матеріал низу взуття: втачна устілка – кевлар. Вкладна устілка – зимова чи літня.

Підшва: ходовий шар гума (зносостійкий, антиковзкий), проміжний шар поліуретан.

СТАНДАРТ:



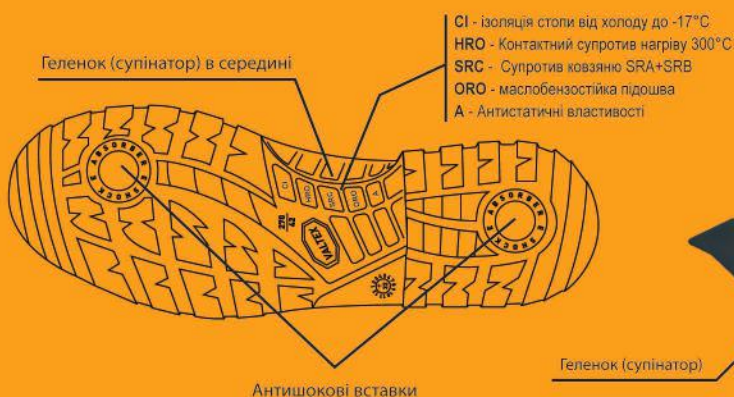
КОМПЛЕКТАЦІЯ*:



КОМПЛЕКТАЦІЯ* - МОЖЛИВА МОДИФІКАЦІЯ ПО БАЖАННЮ КЛІЄНТА

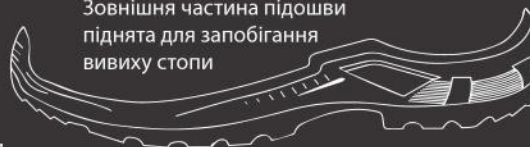
ПІДОШВА «МІЛІТАРІ»

Ця підошва має литу конструкцію, яка поєднує різні шари, щоб забезпечити максимальний комфорт, захист та підтримку стопи. Складається з ходового шару з **вулканізованої гумової суміші** для надійного зчеплення на різних поверхнях та **поліуретану** для з'єднання. Верхня частина черевика та ходова частина підошви поміщаються у спеціально розроблену форму, а потім до неї заливається проміжний шар з поліуретану. Таким чином верх, міжпідошва та підошва з'єднуються і утворюють надійну цілісну конструкцію. За рахунок такої системи ми отримуємо всі переваги матеріалів підошви та виключаємо їх недоліки.



Прес-форма проміжного поліуретанового шару розроблена з додатковим підвищенням з обох боків для захисту зовнішньої та внутрішньої частини взуття, що забезпечує більш надійну фіксацію стопи та додатковий захист від вивиху. Підошва в середині має пластиковий геленок (супінатор) для підтримування поздовжнього склепіння стопи і виконує роль пружної балки (ресори) для зменшення навантаження на стопу. Геленок відіграє важливу роль у забезпеченні фізичної довговічності та формостійкості взуття.

Зовнішня частина підошви піднята для запобігання вивиху стопи



Внутрішня частина підошви



ТРЕКІНГОВЕ ВЗУТТЯ

ЯГУАР



Матеріал верху взуття: нубук із водонепроникними властивостями. Нейлон 6.6 (Кордура). Спеціальний захисний матеріал Байкаст на носочній та п'ятковій частині. Підкладка – зимова чи літня на мембранній основі. Текстильні петлі та антикорозійна фурнітура. Захист підноска: термопластичний (50дж).

Матеріал низу взуття: втачна устілка – кевлар. Вкладна устілка – зимова чи літня.

Підшва: ходовий шар гума (зносостійкий, антиковзкий), проміжний шар поліуретан.

СТАНДАРТ:



КОМПЛЕКТАЦІЯ*:



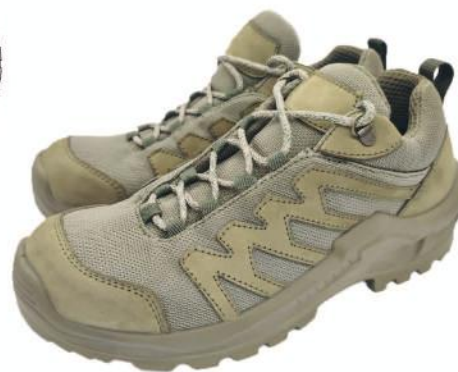
КОМПЛЕКТАЦІЯ* - МОЖЛИВА МОДИФІКАЦІЯ ПО БАЖАННЮ КЛІЄНТА

СЛІДОПИТ

Матеріал верху взуття: Нейлон 6.6 (Кордура) та вставки з нубуку із водонепроникними властивостями. Підкладка – повітропроникний матеріал (mesh). Захист підноска: термопластичний (50дж).

Матеріал низу взуття: втачна устілка – кевлар. Вкладна устілка – літня.

Підшва: ходовий шар гума (зносостійкий, антиковзкий), проміжний шар поліуретан.



СТАНДАРТ:



КОМПЛЕКТАЦІЯ*:



КОМПЛЕКТАЦІЯ* - МОЖЛИВА МОДИФІКАЦІЯ ПО БАЖАННЮ КЛІЄНТА



З ВИСОКИМИ БЕРЦЯМИ

СТАРТ



Матеріал верху взуття: союзка, берці, задинка - із натуральної гідрофобної шкіри хромового методу дублення. Підкладка, м'який кант та клапан - комбітекст. Антикоровійна фурнітура. Захист підносок: термопластичний (50дж).

Матеріал низу взуття: втачна устілка полішкіра.

Підшова: зносостійка формована гума з глибоким протектором, що самоочищається (зносостійка, стійка до ковзання). Метод кріплення підшви – клейовий.

СТАНДАРТ:



КОМПЛЕКТАЦІЯ*:



КОМПЛЕКТАЦІЯ* - МОЖЛИВА МОДИФІКАЦІЯ ПО БАЖАННЮ КЛІЄНТА

ВАРТА

Матеріал верху взуття: союзка, берці, задинка - з натуральної гідрофобної шкіри хромового методу дублення та текстильними вставками. Підкладка берців: шкіра, завтовшки 0,6-1,0 мм. Клапан та вставки на берцях – матеріал синтетичний на основі «нейлону». Підкладка клапана - підкладковий матеріал, дубльований матеріалом з літнім мембранним покриттям. Антикоровійна фурнітура. Захист підносок: термопластичний (50дж).

Матеріал низу взуття: втачна устілка – чепрак завтовшки 4-5 мм.

Підшова: зносостійка формована гума з глибоким протектором, що самоочищається (зносостійка, стійка до ковзання). Метод кріплення підшви – клейовий.



СТАНДАРТ:



КОМПЛЕКТАЦІЯ*:



КОМПЛЕКТАЦІЯ* - МОЖЛИВА МОДИФІКАЦІЯ ПО БАЖАННЮ КЛІЄНТА



З ВИСОКИМИ БЕРЦЯМИ

КОБРА



Матеріал верху взуття: союзка, задинка – натуральна шкіра. М'який кант та клапан – штучний матеріал. Підкладка – комбітекс. Антикорозійна фурнітура. Захист підноски: термопластичний (50 дж), або металевий (200дж), або композитний (200дж).

Матеріал низу взуття: Втачна устілка – нетканний матеріал чи кевлар. Вкладна устілка - комфортна формована.

Підощва: спінений поліуретан з напливом у носочній частині (зносостійка, маслобензостійка, кислотостійка). Ходова поверхня має властивості: антистатичність та стійкий до ковзання профіль.

СТАНДАРТ:



КОМПЛЕКТАЦІЯ*:



КОМПЛЕКТАЦІЯ* - МОЖЛИВА МОДИФІКАЦІЯ ПО БАЖАННЮ КЛІЄНТА



КОБРА ЄВРО

Матеріал верху взуття: союзка, задинка – спиллок велюр. М'який кант та клапан – штучний матеріал. Підкладка – комбітекс. Антикорозійна фурнітура. Захист підноски: термопластичний (50дж), або металевий (200дж), або композитний (200дж).

Матеріал низу взуття: Втачна устілка – нетканний матеріал чи кевлар. Вкладна устілка - комфортна формована.

Підощва: спінений поліуретан з напливом у носочній частині (зносостійка, маслобензостійка, кислотостійка). Ходова поверхня має властивості: антистатичність та стійкий до ковзання профіль.



СТАНДАРТ:



КОМПЛЕКТАЦІЯ*:



КОМПЛЕКТАЦІЯ* - МОЖЛИВА МОДИФІКАЦІЯ ПО БАЖАННЮ КЛІЄНТА



ЧОБОТИ

НОРД



СТАНДАРТ:



КОМПЛЕКТАЦІЯ*:



КОМПЛЕКТАЦІЯ* - МОЖЛИВА МОДИФІКАЦІЯ ПО БАЖАННЮ КЛІЄНТА

Матеріал верху взуття: союзка, задинка – натуральна шкіра. Регульована по ширині халява (висота 310 мм) – штучний матеріал. Підкладка із нетканого матеріалу. Антикорозійна фурнітура. Захист підноску: термопластичний підносок (50дж) або металевий (200дж) або композитний (200дж).

Матеріал низу взуття: втачна устілка – нетканый матеріал або кевлар. Вкладна устілка - комфортна формована.

Підшва: спінений поліуретан з напливом в носочній частині (зносостійка, маслобензостійка, кислотостійка). Ходова поверхня має властивості: антистатичність та антиковзкий профіль.

КОМБІ

Матеріал верху взуття: союзка, задинка – натуральна шкіра. Регульована по ширині халява (висота 220 мм) – штучний матеріал. Підкладка із нетканого матеріалу. Антикорозійна фурнітура. Захист підноску: термопластичний підносок (50дж) або металевий (200дж) або композитний (200дж).

Матеріал низу взуття: втачна устілка – нетканый матеріал або кевлар. Вкладна устілка - комфортна формована.

Підшва: спінений поліуретан з напливом в носочній частині (зносостійка, маслобензостійка, кислотостійка). Ходова поверхня має властивості: антистатичність та антиковзкий профіль.



СТАНДАРТ:



КОМПЛЕКТАЦІЯ*:



КОМПЛЕКТАЦІЯ* - МОЖЛИВА МОДИФІКАЦІЯ ПО БАЖАННЮ КЛІЄНТА

АРКТИКА



СТАНДАРТ:



КОМПЛЕКТАЦІЯ*:



КОМПЛЕКТАЦІЯ* - МОЖЛИВА МОДИФІКАЦІЯ ПО БАЖАННЮ КЛІЄНТА

Матеріал верху взуття: союзка, задинка – натуральна шкіра. Регульована по ширині халява (висота 310 мм) – штучний матеріал. Підкладка із нетканого матеріалу. Антикорозійна фурнітура. Захист підноску: термопластичний підносок (50дж).

Матеріал низу взуття: основна устілка – двошаровий композитний матеріал (полішкіра).

Підшва: з формованої гуми (зносостійка, антиковзаюча).

ЧОБОТИ ПВХ

ПВХ 37СМ



Чоботи з ПВХ – комфортне та вологонепроникне захисне робоче взуття, яке використовується для захисту від води, бруду, механічних впливів при виконанні різних виробничих завдань. Чоботи можуть використовуватися в закритих приміщеннях та на вулиці у теплу пору року. Взуття з високими показниками захисту від вологи використовується у різних галузях: важка промисловість, будівництво, лісове господарство, тваринництво, рибна промисловість, гірничодобувна галузь та інші сфери діяльності.

Виготовлені із міцного полівінілхлориду (ПВХ). Матеріал верху та підошви стійкий до агресивного впливу олій, лугів, кислот та нафтопродуктів, протистоїть підвищеним температурам.

Має рельєфний протектор з достатньою глибиною ґрунтозацепів, щоб запобігати ковзанню на слизьких (глина, суглинок) ґрунтах, та забезпечувати гарне зчеплення з усіма видами покриттів.

СТАНДАРТ:



ПВХ 33СМ

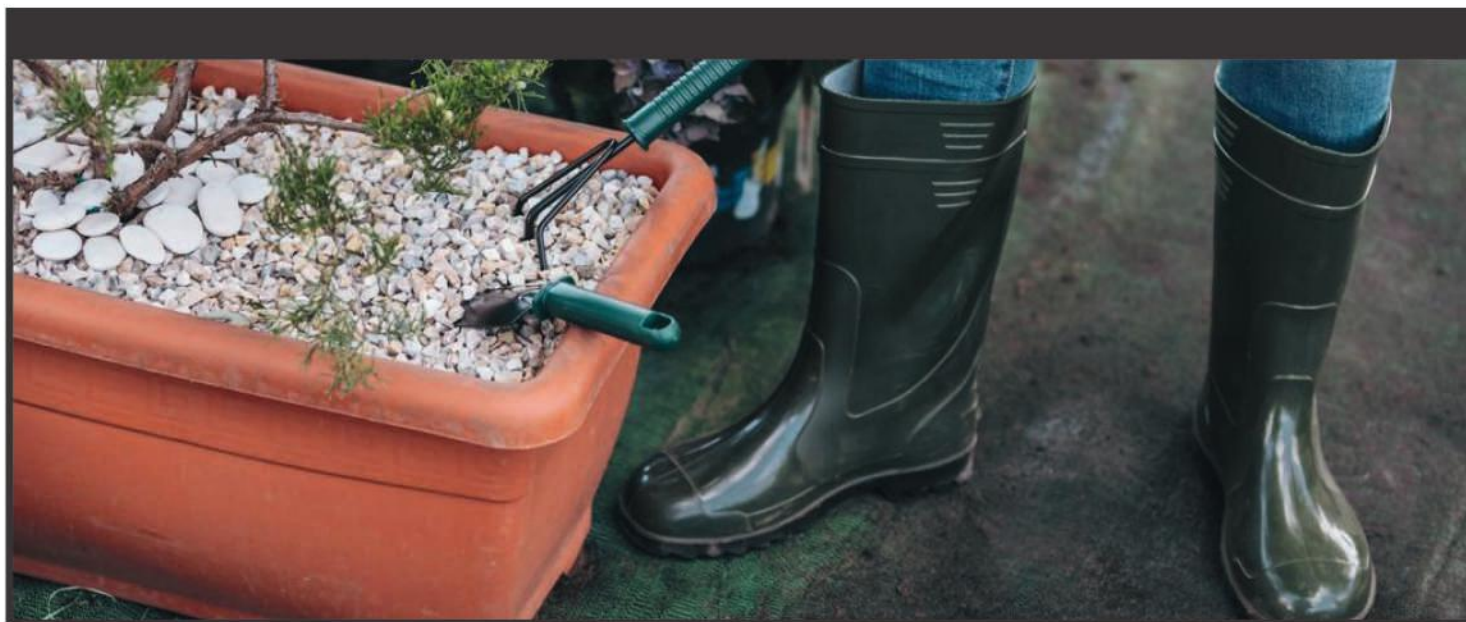
Чоботи з ПВХ – комфортне та вологонепроникне захисне робоче взуття, яке використовується для захисту від води, бруду, механічних впливів при виконанні різних виробничих завдань. Чоботи можуть використовуватися в закритих приміщеннях та на вулиці у теплу пору року. Взуття з високими показниками захисту від вологи використовується у різних галузях: важка промисловість, будівництво, лісове господарство, тваринництво, рибна промисловість, гірничодобувна галузь та інші сфери діяльності.

Виготовлені із міцного полівінілхлориду (ПВХ). Матеріал верху та підошви стійкий до агресивного впливу олій, лугів, кислот та нафтопродуктів, протистоїть підвищеним температурам.

Має рельєфний протектор з достатньою глибиною ґрунтозацепів, щоб запобігати ковзанню на слизьких (глина, суглинок) ґрунтах, та забезпечувати гарне зчеплення з усіма видами покриттів.



СТАНДАРТ:



Костюм Сіті-Майстер

Куртка на поясі з хлястиками для регулювання об'єму. Центральна застібка-"блискавка", прихована планкою на липучках. Воріт відкладний. Оздоблення по кокетці червоним кантом. Кишені: дві нагрудні накладні з клапаном, дві нижні врізні, кишеня для телефону. Рукави з підсилювачами на ліктях, манжет на липучці. На спинці складки для волі рухів. Подвійне відстрочення білою джинсовою ниткою.

Напівкомбінезон відкритий (на бретелях). Достатня кількість функціональних кишень. На колінах встановлені підсилювачі у вигляді кишень. На талії встановлена еластична тасьма для зручності у роботі. Для захисту колінних суглобів передбачені об'ємні спеціальні кишені з оздоблювальної тканини, які можна встановити наколінники.



СПЕЦОДЯГ



Напівкомбінезон Сіті-Майстер

Напівкомбінезон відкритий (на бретелях). Достатня кількість функціональних кишень. На колінах встановлені підсилювачі у вигляді кишень. На талії встановлена еластична тасьма для зручності у роботі. Для захисту колінних суглобів передбачені об'ємні спеціальні кишені з оздоблювальної тканини, які можна встановити наколінники.



Пасаж-майстер

Куртка: притачний пояс із центральною застібкою на гудзиках, відкладний комір, накладні кишені.

Напівкомбінезон: Брителі на фастексі, прямого силуету, накладні кишені.

Світловідбиваючі смуги.



Костюм Робітник

Куртка на притаченому поясі з центральною застібкою на гудзиках, відкладним коміром, двома кишнями, вточеними рукавами з манжетами.

Брюки з застібкою на гудзиках, пояс зі шлевками та еластичною тасьмою. З двома різними кишнями на брюках.



Костюм Перформер

Куртка прямого силуету центральною бортовою застібкою – “блискавка” Центральну застібку закриває вітрозахисна планка з текстильними застілками типу велькро.

Напівкомбінезон прямого силуету, з пришитим нагрудником на бретелях, з застібкою збоку на петлі та гудзики.



СПЕЦВЗУТТЯ

СПЕЦОДЯГ

ЗІВ



 **SCAN ME!**



VALTEX.ORG.UA

Комплект Титан

Куртка з центральною застібною-”Блискавкою”, об’ємними кишнями з клапанами «книжка».

Штани: застібка гульфік на ґудзиках, наколінники. Низ брюк регулюється патой на ґудзиках.

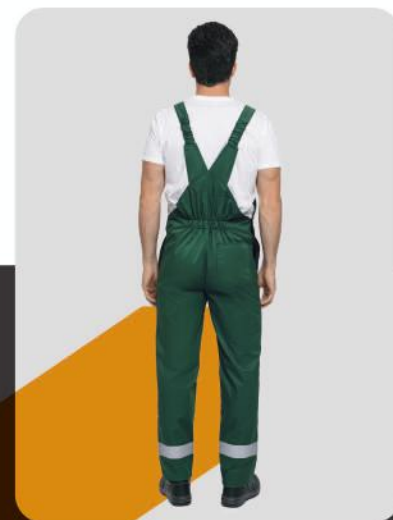
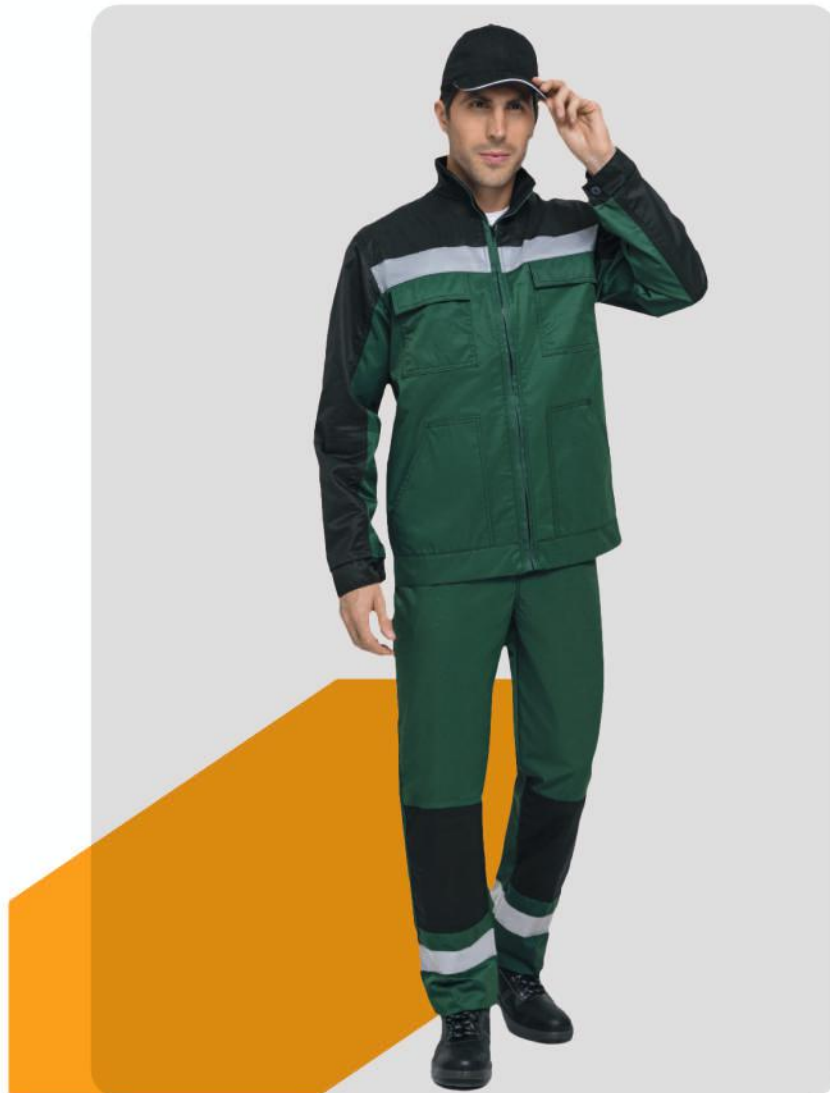
Куртка до костюму титан утеплена синтепоном. З центральною застібною-”Блискавкою”, налокітниками, кишня на рукаві, дві кишені на грудях, косі кишені врізні. Комір з хутром.



Костюм Грінвік

Куртка на поясі. Центральна застібка на змійці. Комірець стійка. По краю кокетки світловідбивна смуга 5см. На грудях накладні кишені з клапанами на липучках, дві нижні накладні кишені. Рукави з манжетами на гудзиках.

Напівкомбінезон на бретелях із карабінами для регулювання по довжині. Бічна застібка та гульфік на гудзиках. Кишені: великі накладні на блискавці, бічні врізні, задній накладний. Бічна застібка та гульфік на гудзиках. Бретелі зі вставками з еластичної тасьми. Посилення у вигляді наколінників з оздоблювальної тканини. Внизу СВ-стрічка для кращої видимості.



СПЕЦОДЯГ



Костюм Зварник

Куртка прямого силуєту з центральною потайною застібкою на п'ять петель та гудзиків. На пілочках розташовані дві нижні накладні кишені. Рукава вшивні, двохшовні. В області ліктів нашиті посилюючі накладки. Комір відкладний.

Штани прямі з пришивним поясом, що застібається на одну петлю і гудзик. На передніх половинках розташовані бічні накладні кишені з косим входом. На ділянці колін передніх половинок розміщені спеціальні посилюючі накладки.



Костюм Труд

Куртка з центральною бортовою застібкою на гудзиках, відкладним коміром, вточеними рукавами, трьома накладними кишенями.

Брюки з застібкою на гудзиках, пояс зі шлевками.



Костюм Інженер

Куртка: прямого силуєту із центральною застібкою на гудзиках, відкладний комір, накладні кишені.

Штани: прямого силуєту з поясом на хомутиках та застібкою на гудзиках.



Костюм Грей

Куртка прямого силуєту центральною бортовою застібкою – “блискавка” Центральною застібкою закриває вітрозахисна планка з текстильними застібками типу велькро.

Напівкомбінезон прямого силуєту, з пришивним нагрудником на бретелях, з застібкою збоку на петлі та гудзиках.

Костюм Майстер

Куртка на притаченому поясі з центральною застібкою на гудзиках, відкладним коміром, двома кишенями, вточеними рукавами з манжетами.

Напівкомбінезон з двома накладними боковими карманами на брюках і одним накладним на грудях. Бокова застібка на гудзиках. Застібка бретелів – фастекс.

Широка гама тканин та кольорів.





Костюм Майстер (варіація брюки)

Куртка на притаченому поясі з центральною застібкою на гудзиках, відкладним коміром, двома кишнями, вточеними рукавами з манжетами.

Брюки з застібкою на гудзиках, пояс зі шлевками та еластичною тасьмою. З двома накладними боковими карманами на брюках та накладками у районі колін.

Широка гама тканин та кольорів.



Костюм Гудок

Куртка: прямого силуету із центральною застібкою на гудзиках, вітрозахистний клапан, відстібна утеплена підкладка, комір з пристібним хутром, накладки в області ліктів, накладні кишні.

Жилет: Утеплений прямого силуету з центральною застібкою на гудзиках, накладні кишні.

Штани: Розширений пояс, застібки на гудзиках, накладки в області колін, накладні кишні.



Напівкомбнезон Майстер

Напівкомбінезон з двома накладними боковими карманами на брюках і одним накладним на грудях. Бокова застібка на гудзиках. Застібка бретелів – фастекс.



Халат робочий

Халат прямого силуету з центральною бортовою застібкою на гудзик, відкладним коміром, вточеними рукавами з манжетами, двома накладними кишнями.

СПЕЦОДЯГ



Фартух Продавець

Фартух з накладними універсальними кишнями у районі живота.



Фартух Джинс

Фартух з двома накладними кишнями у районі живота.



Костюм хірурга

Сорочка прямого силуету з вшивними одношовними рукавами довжиною до ліктя. На пілочках розташовані дві нижні накладні кишні. Спинка суцільнокроєна.

Штани прямі з суцільнокроєним поясом, який стягнуто еластичною тасьмою для регулювання щільності облягання по талії.



Халат бязь

Силует напівприталений, Комір відкладний, Рукав довгий, Застібка центральна, на гудзиках Кишені накладні.



Жилет Оксфорд

Жилет утеплений, із застібкою на блискавці, закритою вітровою планкою. Внизу жилета - прорізні кишені з листочками. Спинка жилета подовжена. Комірець стійка.



Жилет фліс

Жилет утеплений флісовий, із застібкою на блискавці, закритою вітровою планкою. Внизу жилета - прорізні кишені з листочками. Водостійкі накладки на плечах, та карман для інструментів з правої частини грудей. Спинка жилета подовжена. Комірець стійка.



Жилет сигнальний

Жилет прямого силуету з центральною застібкою на липучці. З двома горизонтальними світловідбиваючими полосами, або без них.

Тканина – поліестер



Жилет сигнальний

Жилет прямого силуету з центральною застібкою на чотири гудзики.

З двома горизонтальними світловідбиваючими полосами, та накладними кишенями.

Тканина – х/б діагональ.

ЗАСОБИ ЗАХИСТУ



Трикотажні Оранж



Трикотажні Корона



Трикотажні Точка



Краги Trident Condor з кевларовою ниткою



Краги Trident TITAN 8630



Комбіновані рукавиці Trident Digger



Рукавички Trident 1315 з рифленого латексу



Рукавички Recorex з латексним покриттям



Рукавички TRIDENT з ПВХ покриттям

ЗАСОБИ ЗАХИСТУ



Распіратор “Дніпро 1К”



Распіратор “Дніпро 1Н”



Распіратор “Росток”



Бахіли неткані



Бахіли поліетилен



Шапка неткана



Каска тип А



Каска тип Б



Окуляри 3М Solus



ВЗУТТЯ - ОДЯГ - ЗІЗ



КОНТАКТИ

✉ valtex1206@gmail.com

🌐 www.valtex.org.ua

📍 09117, Україна, м. Біла Церква,
вул. Героїв Небесної Сотні 2

Контакт менеджера:

БЕЗПЕКА ЗАРАДИ МАЙБУТНЬОГО