

MILITARY

ОДЯГ
ВЗУТТЯ

ЗАСОБИ
ЗАХИСТУ

CATALOG

2024

БЕЗПЕКА ЗАРАДИ МАЙБУТНЬОГО



Компанія «Валтекс» гармонійно поєднує в собі риси виробничого підприємства зі своєю власною історією з 1928 року, традиціями та молодою структурою, що динамічно розвивається, якій властиві новизна ідей, нестандартний підхід до вирішення завдань та постійна модернізація виробництва, управління та адміністрування.

На сьогоднішній день ми з гордістю можемо сказати, що торгова марка «Валтекс» є однією з провідних на ринку України та все більш популярна на ринках країн СНД завдяки високій якості продукції та доступності споживача.

Своїми основними перевагами ми вважаємо:

1. Наявність власних гнучких виробничих потужностей, включаючи допоміжні виробництва основної устілки із захисними властивостями від ударів стопи, формованої гумової підошви, нанесення логотипів, а також друк ярликів та етикеток.
2. Комплексне обслуговування клієнтів. Можливість модифікації стандартних моделей із урахуванням індивідуальних побажань споживача. Випуск дрібносерійних партій.
3. Власний відділ транспортної логістики, який здійснює доставку продукції різними видами транспорту.
4. Обслуговування експортно-імпортних операцій митно-брокерським відділом.
5. Добре налагоджена оптова мережа збуту з єдиною ціновою політикою на всій території України. Представництва у країнах СНД, а також Євросоюзі (Німеччина).
6. Індивідуальний підхід кожного клієнта.
7. Гнучка система знижок.

ЧЕРЕВИКИ З ВИСОКИМИ БЕРЦЯМИ



СТАРТ

Матеріал верху взуття: союзка, берці, задинка - із натуральної гідрофобної шкіри хромового методу дублення. Підкладка, м'який кант та клапан - комбітекст. Антикоровізна фурнітура. Захист підноска: термомпластичний (50дж).

Матеріал низу взуття: втачна устілка полішкіра.

Підшва: зносостійка формована гума з глибоким протектором, що самоочищається (зносостійка, стійка до ковзання). Метод кріплення підшви - клейовий.

СТАНДАРТ:



КОМПЛЕКТАЦІЯ*:



КОМПЛЕКТАЦІЯ* - МОЖЛИВА МОДИФІКАЦІЯ ПО БАЖАННЮ КЛІЄНТА



Берці - це черевики з високим берцями.

Висота берця варіюється, але в основному - до середини гомілки. Він легше ніж чобіт, такий же міцний і ударостійкий (на відміну від кросівок і трекінгів), простий у використанні, і невибагливий в обслуговуванні. Високими берцями дозволяє фіксувати голеностоп, що буває важливо - практично виключається можливість вивиху стопи.

Для зимових походів потрібні утеплені берці. Вони важчі за кросівки або трекінги.



ЧЕРЕВИКИ З ВИСОКИМИ БЕРЦЯМИ

ВАРТА



Матеріал верху взуття: союзка, берці, задинка - з натуральної гідрофобної шкіри хромового методу дублення та текстильними вставками. Підкладка берців: шкіра, завтовшки 0,6-1,0 мм. Клапан та вставки на берцях – матеріал синтетичний на основі «нейлону». Підкладка клапана - підкладковий матеріал, дубльований матеріалом з літнім мембранним покриттям. Антикорозійна фурнітура. Захист підноски: термопластичний (50дж).

Матеріал низу взуття: втачна устілка – чепрак завтовшки 4-5 мм.

Підшова: зносостійка формована гума з глибоким протектором, що самоочищається (зносостійка, стійка до ковзання). Метод кріплення підшви – клейовий.

СТАНДАРТ:



КОМПЛЕКТАЦІЯ*:



КОМПЛЕКТАЦІЯ* - МОЖЛИВА МОДИФІКАЦІЯ ПО БАЖАННЮ КЛІЄНТА



ТРЕК ХРОМ

Матеріал верху взуття: союзка, задинка, берці, клапан – натуральна шкіра хромового методу дублення. Підкладка – нетканий матеріал. Антикорозійна фурнітура. Захист підноски: термопластичний (50дж).

Матеріал низу взуття: втачна устілка полішкіра.

Підшова: з формованої гуми (зносостійка, стійка до ковзання).



СТАНДАРТ:



КОМПЛЕКТАЦІЯ*:



КОМПЛЕКТАЦІЯ* - МОЖЛИВА МОДИФІКАЦІЯ ПО БАЖАННЮ КЛІЄНТА



ЧЕРЕВИКИ З ВИСОКИМИ БЕРЦЯМИ



АЛЕКС

Матеріал верху взуття: нейлон 6.6 (Кордура) з декоративними накладками із водонепроникного нубуку. Спеціальний захисний матеріал Байкаст на носочній та п'ятковій частині. Підкладка - літня на мембранній основі. Текстильні петлі та антикорозійна фурнітура. Захист підноски: термопластичний (50дж).

Матеріал низу взуття: втачна устілка – кевлар. Вкладна устілка – зимова чи літня.

Підшва: ходовий шар гума (зносостійкий, антиковзкий), проміжний шар поліуретан.

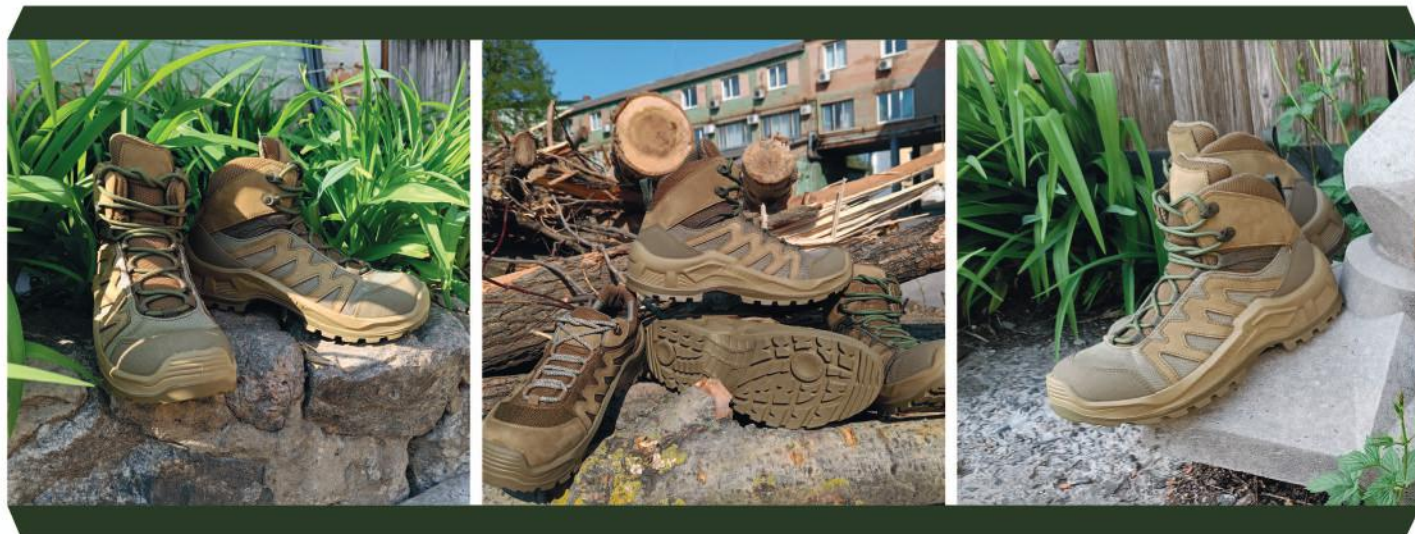
СТАНДАРТ:



КОМПЛЕКТАЦІЯ*:



КОМПЛЕКТАЦІЯ* - МОЖЛИВА МОДИФІКАЦІЯ ПО БАЖАННЮ КЛІЄНТА



БРІГ

Матеріал верху взуття: натуральна шкіра хромового методу кріплення. Нейлон 6.6 (Кордура). Підкладка – зимова чи літня на мембранній основі. Текстильні петлі та антикорозійна фурнітура. Захист підноски: термопластичний (50дж).

Матеріал низу взуття: втачна устілка – кевлар. Вкладна устілка – зимова чи літня.

Підшва: ходовий шар гума (зносостійкий, антиковзкий), проміжний шар поліуретан.

СТАНДАРТ:



КОМПЛЕКТАЦІЯ*:



КОМПЛЕКТАЦІЯ* - МОЖЛИВА МОДИФІКАЦІЯ ПО БАЖАННЮ КЛІЄНТА

ЧЕРЕВИКИ З ВИСОКИМИ БЕРЦЯМИ



ТРИТОН

Матеріал верху взуття: нубук із водонепроникними властивостями. Нейлон 6.6 (Кордура). Спеціальний захисний матеріал Байкаст на носочній та п'ятковій частині. Підкладка – зимова чи літня на мембранній основі. Текстильні петлі та антикорозійна фурнітура. Захист підноска: термопластичний (50дж).

Матеріал низу взуття: втачна устілка – кевлар. Вкладна устілка – зимова чи літня.

Підшва: ходовий шар гума (зносостійкий, антиковзкий), проміжний шар поліуретан.

СТАНДАРТ:



КОМПЛЕКТАЦІЯ*:



КОМПЛЕКТАЦІЯ* - МОЖЛИВА МОДИФІКАЦІЯ ПО БАЖАННЮ КЛІЄНТА

ТРИТОН (ЧОРН)

Матеріал верху взуття: нубук із водонепроникними властивостями. Нейлон 6.6 (Кордура). Спеціальний захисний матеріал Байкаст на носочній та п'ятковій частині. Підкладка – зимова чи літня на мембранній основі. Текстильні петлі та антикорозійна фурнітура. Захист підноска: термопластичний (50дж).

Матеріал низу взуття: втачна устілка – кевлар. Вкладна устілка – зимова чи літня.

Підшва: з формованої гуми (зносостійка, стійка до ковзання).



СТАНДАРТ:



КОМПЛЕКТАЦІЯ*:



КОМПЛЕКТАЦІЯ* - МОЖЛИВА МОДИФІКАЦІЯ ПО БАЖАННЮ КЛІЄНТА

ТРИТОН (ХРОМ)

Матеріал верху взуття: натуральна шкіра хромового методу кріплення. Нейлон 6.6 (Кордура). Спеціальний захисний матеріал Байкаст на носочній та п'ятковій частині. Підкладка – зимова чи літня на мембранній основі. Текстильні петлі та антикорозійна фурнітура. Захист підноска: термопластичний (50дж).

Матеріал низу взуття: втачна устілка – кевлар. Вкладна устілка – зимова чи літня.

Підшва: ходовий шар гума (зносостійкий, антиковзкий), проміжний шар поліуретан.



СТАНДАРТ:



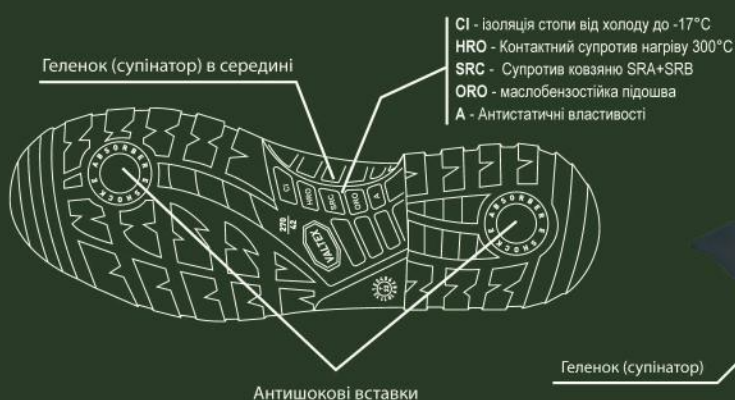
КОМПЛЕКТАЦІЯ*:



КОМПЛЕКТАЦІЯ* - МОЖЛИВА МОДИФІКАЦІЯ ПО БАЖАННЮ КЛІЄНТА

ПІДОШВА «МІЛІТАРІ»

Ця підошва має литу конструкцію, яка поєднує різні шари, щоб забезпечити максимальний комфорт, захист та підтримку стопи. Складається з ходового шару з **вулканізованої гумової суміші** для надійного зчеплення на різних поверхнях та **поліуретану** для з'єднання. Верхня частина черевика та ходова частина підошви поміщаються у спеціально розроблену форму, а потім до неї заливається проміжний шар з поліуретану. Таким чином верх, міжпідошва та підошва з'єднуються і утворюють надійну цілісну конструкцію. За рахунок такої системи ми отримуємо всі переваги матеріалів підошви та виключаємо їх недоліки.



Прес-форма проміжного поліуретанового шару розроблена з додатковим підвищенням з обох боків для захисту зовнішньої та внутрішньої частини взуття, що забезпечує більш надійну фіксацію стопи та додатковий захист від вивиху. Підошва в середині має пластиковий геленок (супінатор) для підтримування поздовжнього склепіння стопи і виконує роль пружної балки (ресори) для зменшення навантаження на стопу. Геленок відіграє важливу роль у забезпеченні фізичної довговічності та формостійкості взуття.

Зовнішня частина підошви піднята для запобігання вивиху стопи



Внутрішня частина підошви



ЧЕРЕВІКИ З ВИСОКИМИ БЕРЦЯМИ

КОБРА



Матеріал верху взуття: союзка, задинка – натуральна шкіра. М'який кант та клапан – штучний матеріал. Підкладка – комбітекс. Антикорозійна фурнітура. Захист підноска: термопластичний (50дж), або металевий (200дж), або композитний (200дж).

Матеріал низу взуття: Втачна устілка – нетканый матеріал чи кевлар. Вкладна устілка - комфортна формована.

Підшва: спінений поліуретан з напливом у носочній частині (зносостійка, маслобензостійка, кислотостійка). Ходова поверхня має властивості: антистатичність та стійкий до ковзання профіль.

СТАНДАРТ:



КОМПЛЕКТАЦІЯ*:



КОМПЛЕКТАЦІЯ* - МОЖЛИВА МОДИФІКАЦІЯ ПО БАЖАННЮ КЛІЄНТА



КОБРА ЄВРО

Матеріал верху взуття: союзка, задинка – спиллок велюр. М'який кант та клапан – штучний матеріал. Підкладка – комбітекс. Антикорозійна фурнітура. Захист підноска: термопластичний (50дж), або металевий (200дж), або композитний (200дж).

Матеріал низу взуття: Втачна устілка – нетканый матеріал чи кевлар. Вкладна устілка - комфортна формована.

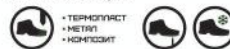
Підшва: спінений поліуретан з напливом у носочній частині (зносостійка, маслобензостійка, кислотостійка). Ходова поверхня має властивості: антистатичність та стійкий до ковзання профіль.



СТАНДАРТ:



КОМПЛЕКТАЦІЯ*:



КОМПЛЕКТАЦІЯ* - МОЖЛИВА МОДИФІКАЦІЯ ПО БАЖАННЮ КЛІЄНТА



ЧЕРЕВИКИ

ФАНТОМ



Матеріал верху взуття: Союзка, берці, задинка, задній зовнішній ремінь та надблочник - натуральна шкіра хромового методу дублення. Верх берців має двосторонній м'який кант із взуттєвого текстилю, а також внутрішньою поролоновою вкладкою. Клапан виготовляється із взуттєвого текстилю з поролоновою вкладкою.
Захист підноску: термопластичний підносок (50дж).

Матеріал низу взуття: втачна устілка - картон взуттєвий. Вкладна устілка анатомічної форми з 3-х шарового матеріалу з антибактеріальними властивостями ущільнена в частині п'яти.

Підшва: формована гума з глибоким рифленням (глибина протектора в пучковій та п'ятковій частині – 6 мм).

СТАНДАРТ:



КОМПЛЕКТАЦІЯ*:



КОМПЛЕКТАЦІЯ* - МОЖЛИВА МОДИФІКАЦІЯ ПО БАЖАННЮ КЛІЄНТА



ВІКІНГ БЕЖ.

Матеріал верху взуття: союзка та задинка - спилкок нубук із текстильними вставками. М'який кант та клапан – нетканый матеріал. Анатомічно коригуюча шнурівка. Текстильні ставки забезпечують комфорт, гігроскопічність та повітропроникність взуття. Підкладка – нетканый матеріал, дубльований поролоном. Антикорозійна фурнітура. Захист підноску: термопластичний підносок (50дж) або металевий (200дж) або композитний (200дж).

Матеріал низу взуття: втачна устілка – нетканый матеріал або кевлар. Вкладна устілка - комфортна формована.

Підшва: спінений поліуретан (зносостійка, маслобензостійка, кислотостійка). Ходова поверхня має властивості: антистатичність та антиковзкий профіль.



СТАНДАРТ:



КОМПЛЕКТАЦІЯ*:



КОМПЛЕКТАЦІЯ* - МОЖЛИВА МОДИФІКАЦІЯ ПО БАЖАННЮ КЛІЄНТА



КРОСІВКИ

СПРИНТ БЕЖ.



Напівчеревики клейового методу кріплення підошви виконані з натуральної шкіри з текстильними елементами. Є конструкцією з надстрочною союзкою, берцями, задинкою, м'яким кантом і надблочником з антикорозійною фурнітурою. На підкладку під союзку та берці використовується підкладковий матеріал, що забезпечує гігроскопічність та повітропроникність взуття.

Підносок та задник – термопласт

Основна устілка – взуттєвий картон або кевлар. Вкладна устілка - формована тришарова з антибактеріальним покриттям

Підошва – поліуретан

СТАНДАРТ:



КОМПЛЕКТАЦІЯ*:

КОМПЛЕКТАЦІЯ* - МОЖЛИВА МОДИФІКАЦІЯ ПО БАЖАННЮ КЛІЄНТА



СПРИНТ ЧОРН.

Напівчеревики клейового методу кріплення підошви виконані з натуральної шкіри з текстильними елементами. Є конструкцією з надстрочною союзкою, берцями, задинкою, м'яким кантом і надблочником з антикорозійною фурнітурою. На підкладку під союзку та берці використовується підкладковий матеріал, що забезпечує гігроскопічність та повітропроникність взуття.

Підносок та задник – термопласт

Основна устілка – взуттєвий картон або кевлар. Вкладна устілка - формована тришарова з антибактеріальним покриттям

Підошва – поліуретан



СТАНДАРТ:



КОМПЛЕКТАЦІЯ*:

КОМПЛЕКТАЦІЯ* - МОЖЛИВА МОДИФІКАЦІЯ ПО БАЖАННЮ КЛІЄНТА

КРОСІВКИ

СЛІДОПИТ

Матеріал верху взуття: Нейлон 6.6 (Кордура) та вставки з нубуку із водонепроникними властивостями. Підкладка – повітропроникний матеріал (mesh). Н
Захист підноски: термопластичний (50дж).

Матеріал низу взуття: втачна устілка – кевлар. Вкладна устілка – літня.

Підшва: ходовий шар гума (зносостійкий, антиковзкий), проміжний шар поліуретан.



СТАНДАРТ:



КОМПЛЕКТАЦІЯ*:



КОМПЛЕКТАЦІЯ* - МОЖЛИВА МОДИФІКАЦІЯ ПО БАЖАННЮ КЛІЄНТА

ЯГУАР



СТАНДАРТ:



КОМПЛЕКТАЦІЯ*:



КОМПЛЕКТАЦІЯ* - МОЖЛИВА МОДИФІКАЦІЯ ПО БАЖАННЮ КЛІЄНТА

Матеріал верху взуття: нубук із водонепроникними властивостями. Нейлон 6.6 (Кордура). Спеціальний захисний матеріал Байкаст на носочній та п'ятковій частині. Підкладка – зимова чи літня на мембранній основі. Текстильні петлі та антикорозійна фурнітура. **Захист підноски:** термопластичний (50дж).

Матеріал низу взуття: втачна устілка – кевлар. Вкладна устілка – літня.

Підшва: ходовий шар гума (зносостійкий, антиковзкий), проміжний шар поліуретан.



A man with short dark hair is wearing a heavy, quilted camouflage jacket with a pattern of brown, tan, and black. He is standing in a field of tall, dry grass under a cloudy sky. The image is framed by a dark green border with diagonal stripes.

VALTEX
SINCE 1928

**ТОВАРИ ДЛЯ ВІЙСЬКОВИХ
ВІД ВАЛТЕКС**

ОДЯГ ДЛЯ ВІЙСЬКОВИХ



КОСТЮМ ЗСУ

Тактична форма ЗСУ складається з 53% бавовни, 47% п/е. , дане поєднання тканин має високу зносостійкість, крім цього забезпечується максимальний комфорт при носінні. Елементи костюма не вбирають піт і дозволяють шкірі дихати, таким чином, ви не відчуватимете дискомфорт навіть при тривалому виконанні фізично важкої роботи в теплу пору року.

Костюм піксель ЗСУ пошитий відповідно до ГОСТ. Витримані усі стандарти.

Весь костюм, у всіх навантажених місцях, посилений спеціальними закріпками.



Якісне військове обмундирування має велике значення для бійця. Від нього залежить безпека, здоров'я, зручність та комфорт кожного захисника. Розробляється та виготовляється для професійних військових, тому незамінне в екстремальних та бойових умовах. Обмундирування захищає власника від погодних перепадів, вологості, забезпечує повну свободу рухів, дає максимальний комфорт. Для України з оглядкою на американський камуфляж «Марпат», був розроблений тип ММ-14. Саме з цієї тканини виготовляється сучасна військова форма України солдатів і офіцерів. Вітчизняна розробка виявилася такою вдалою, що її копіюють навіть в Китаї.



ОДЯГ ДЛЯ ВІЙСЬКОВИХ



КУРТКА ЗСУ УТЕПЛЕНА

Тканина: 53% бавовна. 47% п/е.
щільність 220г/м2

Мембрane покриття, вітровологозахистна
Колір мм14

Утеплювач: холософт ультра
щільність 250г/м2



КУРТКА УТЕПЛЕНА

Тканина: 53% бавовна. 47% п/е.
щільність 220г/м2

Мембрane покриття, вітровологозахистна
Колір мм14

Утеплювач: холософт ультра
щільність 250г/м2



ОДЯГ ДЛЯ ВІЙСЬКОВИХ



КУРТКА ХАКІ УТЕПЛЕНА

Тканина: 100% п/е.
щільність 160г/м2

Мембране покриття, вітровологозахистна
Колір хакі

Утеплювач: холософт ультра
щільність 250г/м2



ШТАНИ ХАКІ

Тканина: 100% п/е.
щільність 160г/м2

Мембране покриття, вітровологозахистні
Колір хакі

Утеплювач: холософт ультра
щільність 250г/м2



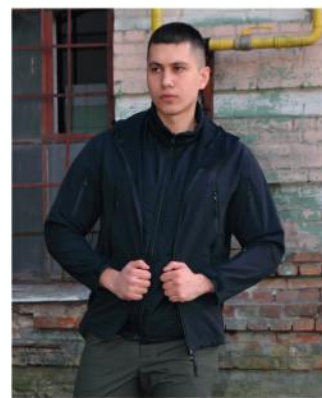
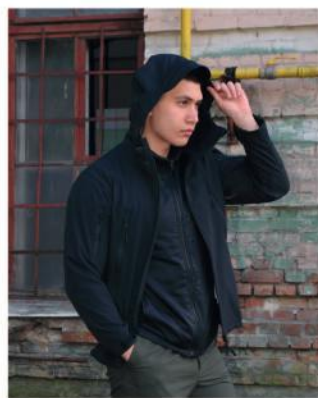
ОДЯГ ДЛЯ ВІЙСЬКОВИХ



КУРТКА СОФТШЕЛ

Тканина: 100% п/е.
щільність 280г/м2

Мембране покриття,
Колір чорний/хакі



КУРТКА ФЛІСОВА

Тканина: 100% п/е.
щільність 260-300г/м2

Колір чорний / хакі / мультікам / мм14



ОДЯГ ДЛЯ ВІЙСЬКОВИХ



ПЛАЩ ПОНЧО

Тканина: 100% п/е.
щільність 135г/м2

Просочене водовідштовхувальне мембранне покриття
Колір хакі

ріп-стоп

ШАПКА ЗИМОВА

Тканина: 100% п/е.

Колір чорний / олива / мультікам / мм14

Утеплювач: фліс



БАФ ЗИМОВИЙ

Тканина: 100% п/е.

Колір чорний / олива / мультікам / мм14

Утеплювач: фліс

СПАЛЬНИЙ МІШОК "КОВДРА"

Тканина: Ріп-стоп

Колір піксель мм14 + олива

Утеплювач: фліс



СПАЛЬНИЙ МІШОК "КОКОН"

Спальний мішок за конструкцією «кокон» із звуженнями в ногах, завдяки чому тіло повністю огорнуте утеплювачем. Виготовлений з матеріалу високої зносостійкості, з волого-водовідштовхувальними властивостями – прогумована «Грета» кольору Піксель мм14.

Утеплювач синтепон щільністю 300г/м² – волокно що не боїться вологи, швидко сохне, не викликає алергічних реакцій. Підкладка з флісу щільністю 200г/м².

Наявність утепленого анатомічного капюшону з можливістю регулювання за допомогою шнура і фіксаторів покращує теплозберігаючі властивості спальника.

Утеплююча планка вздовж блискавки з двома бігунками, з застіркою на велькро. Додатково утеплює та запобігає проникненню холодного повітря через блискавку.

Спальник пакується у чохол з водовідштовхувального матеріалу «Оксфорд». Має можливість одягатись як рюкзак. Фіксується за допомогою шнура з фіксатором, та клапаном на петлях пряжках.



Регулювання капюшону



Подвійна блискавка та велькро

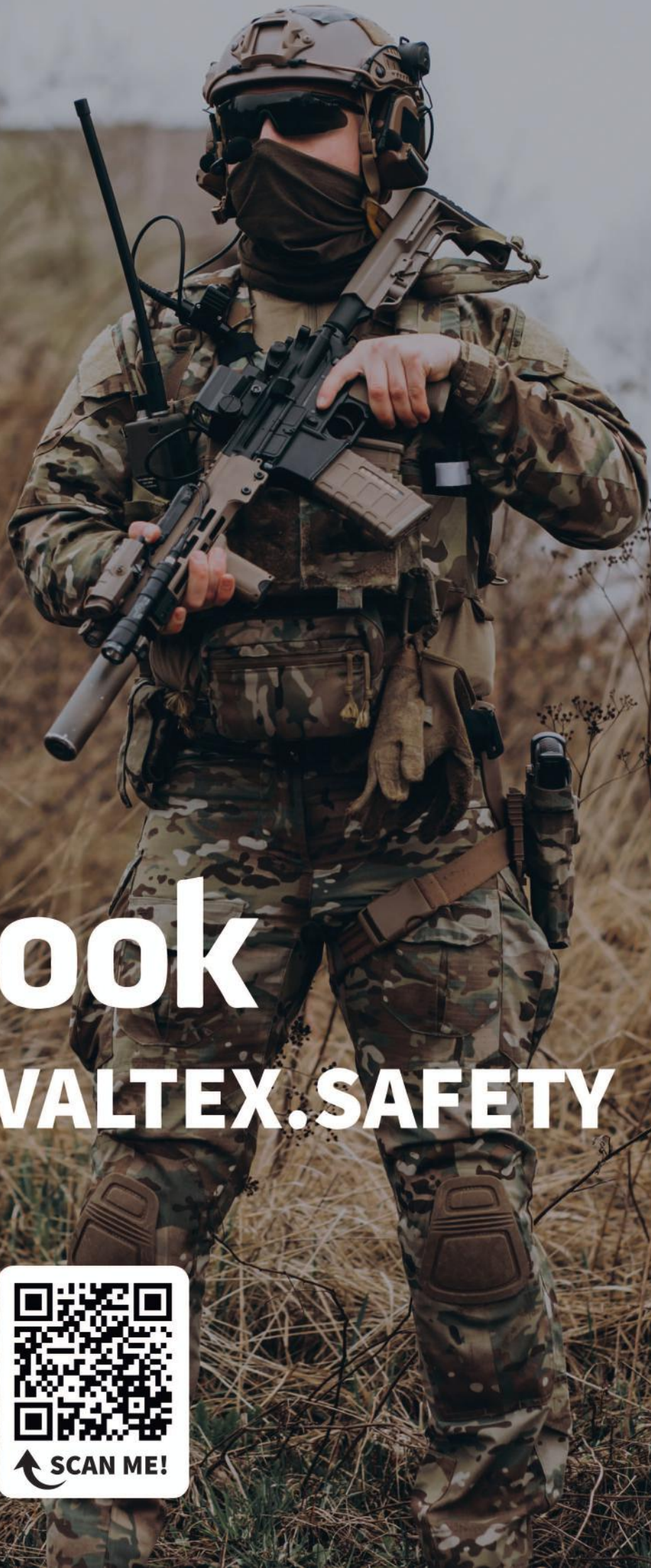


Фліс



Універсальний чохол

VALTEX
SINCE 1928



facebook

@VALTEX.SAFETY



SCAN ME!

СУМКИ

СТІ 100Л

(СУМКА ТРАНСПОРТНА ІНДИВІДУАЛЬНА)

Сумка транспортна індивідуальна (СТІ), виготовлена згідно з ТУ 15.1-119-00034022-2016, є індивідуальним транспортним засобом, призначеним для перенесення особистих речей. Вона відповідає встановленим стандартам і має повідомлення про зміни №2, які вносять окремі модифікації до продукту. Ця сумка має зручність і функціональність для забезпечення зручності перевезення особистих речей.



БАУЛ ТАКТИЧНИЙ 80 Л. (ШВИДКИЙ ДОСТУП)

1. Високої якості - CORDURA 1000den, висока стійкість до стирання, більше 80 000 циклів. 2. Можливість швидкого доступу к речам, за допомогою бокової молнії. 3. Для надійного кріплення - MOLLE посилена парашутною стропою. 4. Molle зручна та надійна у використанні, ніж попередні покоління. 5. Додатковий фастекс зверху, для надійного збереження майна. 6. Перенесення баула можливе за допомогою плечових лямок. 7. Можливий колір виробу: мультікам, піксель, кайот, олива. 8. Виробнича потужність виробу в місяць, 2000 одиниць. 9. Лазерна порізка матеріалу, (технологія Laser Cut). 10. Додаткова - MOLLE на передній стороні виробу. 11. Фурнітура "2М". 12. Збирання виробу, армована нитка.



СУМКА ТАКТИЧНА 30 Л ДЛЯ ПРОДУКТІВ ХАРЧУВАННЯ

1. Високої якості - CORDURA 1000den, висока стійкість до стирання, більше 80 000 циклів. 2. Перенесення сумки за допомогою системи - MOLLE (на спині). 3. Для надійного кріплення - MOLLE посилена парашутною стропою. 4. Molle зручна та надійна у використанні, ніж попередні покоління. 5. Внутрішні відділи сумки мають призначення для розміщення акумуляторів холоду, для зберігання швидкопсувних продуктів харчування. 6. Можливий колір виробу: мультікам, піксель, кайот, олива. 7. Виробнича потужність виробу в місяць, 2000 одиниць. 8. Лазерна порізка матеріалу, (технологія Laser Cut). 9. Додаткова - MOLLE по всій площині сумки. 10. Фурнітура "2М". 11. Збирання виробу, армована нитка.



РЮКЗАКИ

РБІ 32Л

(РЮКЗАК БОЙОВИЙ ІНДИВІДУАЛЬНИЙ)

Рюкзак бойовий індивідуальний РБІ: ТУ 15.1-136-00034022:2016 - це військовий рюкзак, призначений для особистого використання. Він відповідає встановленим стандартам і має повідомлення про зміни №2, які вносять окремі модифікації до продукту. Цей рюкзак є бойовим і має функціональність, необхідну для військових операцій та виконання завдань.



ПОХІДНИЙ 50Л

1.Високої якості - CORDURA 1000den, висока стійкість до стирання, більше 80 000 циклів. 2.Також є внутрішній карман, для встановлення гідратора питної води. 3.Molle зручна та надійна у використанні, ніж попередні покоління. 4.Підкладка рюкзака посилена антипроколюючим кевларом 0,5 мм.,(навантаження 1100 Ньютон), країна виробник, (Італія). 5.Для надійного кріплення - MOLLE посилена парашутною стропою. 6.Перенесення рюкзака можливе за допомогою плечових лямок. 7.Додаткова - MOLLE на торцевій та передній стороні рюкзака. 8.Можливий колір виробу: мультікам, піксель, кайот, олива. 9.Виробнича потужність виробу в місяць, 1000 одиниць. 10.Лазерна порізка матеріалу, (технологія Laser Cut). 11.Фурнітура "2 М". 12.Збирання виробу, армована нитка.



ТАКТИЧНИЙ 20Л



1.Для змоги ведення вогню із за укриття якщо є така потреба, рюкзак має можливість швидкого скидання, та внутрішній карман для бронеплити. 2.Високої якості - CORDURA 1000den, висока стійкість до стирання, більше 80 000 циклів. 3.Виріб має можливість модульного з'єднання з плитоноскою або РПС, для більш комфортних застосувань під час виконання завдань 4.Також є внутрішній карман, для встановлення гідратора питної води. 5.Додаткова - MOLLE на торцевій та передній стороні рюкзака. 6.Можливий колір виробу: мультікам, піксель, кайот, олива. 7.Додаткова внутрішня липучка, для кріплення підсумків. 8.Виробнича потужність виробу в місяць, 1000 одиниць. 9.Лазерна порізка матеріалу, (технологія Laser Cut). 10.Фурнітура "2М". 11.Збирання виробу, армована нитка

РЮКЗАК МЕДИЧНИЙ

РЮКЗАК МЕДИЧНИЙ (КОМПЛЕКТ)

Медичний рюкзак з окремими сумками на одного раненого та сумками спеціального призначення (ампульна, перевязка)

Cordura 1000d, пл. 350,
оригінальний мультикам
(не видимий для тепловізорів)



СУМКИ



СУМКА ТАКТИЧНА 100 Л.

1. Високої якості - CORDURA 1000den, висока стійкість до стирання, більше 80 000 циклів, країна виробник, Італія. 2. Перенесення сумки за допомогою системи - MOLLE (на спині). 3. Для надійного кріплення - MOLLE посилена парашутною стропою. 4. Molle зручна та надійна у використанні, ніж попередні покоління. 5. Внутрішні відділи сумки мають призначення для розміщення акумуляторів холоду, для зберігання швидкопсувних продуктів харчування. 6. Можливий колір виробу: мультікам, піксель, кайот, олива. 7. Виробнича потужність виробу в місяць, 2000 одиниць. 8. Лазерна порізка матеріалу, (технологія Laser Cut). 9. Додаткова - MOLLE по всій площині сумки. 10. Фурнітура "2М", країна виробник, Італія. 11. Збирання виробу, армована нитка.

АДМІНІСТРАТИВНА 20 Л.

1. Для запобігання пошкодження ПК, або іншого обладнання, внутрішні відділи сумки мають м'яку частину внутрішніх відділів. 2. Високої якості - CORDURA 1000den, висока стійкість до стирання, більше 80 000 циклів, країна виробник, Італія. 3. Перенесення сумки за допомогою плечової лямки (з лівої або правої ст). 4. Для надійного кріплення - MOLLE посилена парашутною стропою. 5. Підкладка сумки посилена антипроколючим кевларом 0,5 мм., (навантаження 1100 Ньютон), країна виробник, (Італія). 6. Можливий колір виробу: мультікам, піксель, кайот, олива. 7. Виробнича потужність виробу в місяць, 1000 одиниць. 8. Лазерна порізка матеріалу, (технологія Laser Cut). 9. Додаткова - MOLLE на торцевій стороні сумки. 10. Фурнітура "2М", країна виробник, Італія. 11. Збирання виробу, армована нитка.



СУМКА ТАКТИЧНА ДЛЯ ПЕРЕНОСКИ ТА ЗБЕРІГАННЯ ДРОНУ

1. При зміні розміру дрона або розширення комплектації, внутрішні відділи сумки мають змогу регулювання за допомогою липучки. 2. Високої якості - CORDURA 1000den, висока стійкість до стирання, більше 80 000 циклів, країна виробник, Італія. 3. Перенесення сумки за допомогою плечової лямки (лівої або правої). 4. Для надійного кріплення - MOLLE посилена парашутною стропою. 5. Molle зручна та надійна у використанні, ніж попередні покоління. 6. Можливий колір виробу: мультікам, піксель, кайот, олива. 7. Виробнича потужність виробу в місяць, 1000 одиниць. 8. Лазерна порізка матеріалу, (технологія Laser Cut). 9. Додаткова - MOLLE на торцевій стороні сумки. 10. Фурнітура "2М", країна виробник, Італія. 11. Збирання виробу, армована нитка.



РПС

РПС ІЗ ЗАКРИТОЮ СПИНОЮ



- 1.Для надійного кріпл., MOLLE посилена порошутною стропою.
- 2.Підкладка, антипрокольний кевлар 0,5 мм., (навантаження 1100 Ньютон), країна виробник, (Італія).
- 3.Якісна - CORDURA 1000den, висока стійкість до стирання, більше 80 000 циклів, країна виробник, (Туреччина).
- 4.Можливий колір виробу (мультікам, піксель, олива).
- 5.Евакуаційна петля витримує навантаж., до 300 кг.
- 6.Лазерна порізка матеріалу, (технологія Laser Cut).
- 7.Фурнітура "2М", країна виробник, (Італія).
- 8.Доступні розміри плечей: XS-M, L-XXL.
- 9.Зборка виробу,армована нитка.

РПС НА 4 ТОЧКИ КРІПЛЕННЯ (СТРОПОВА)

- 1.Має на вибір шість, або чотири точки кріплення до РПС.
- 2.Розмір плечової системи регулюється за висою (S-XL).
- 3.Евакуаційна петля витримує навантаж., до 300 кг.
- 4.Фурнітура "2М", країна виробник, (Італія).
- 5.Зборка виробу,армована нитка.



РЕМІНЬ ДЛЯ РПС (ПОСИЛЕНИЙ КЕВЛАРОМ)

- 1.Для надійного кріпл., MOLLE посилена порошутною стропою.
- 2.Підкладка, антипрокольний кевлар 0,5 мм., (навантаження 1100 Ньютон), країна виробник, (Італія).
- 3.Пояс має на вибір шість, або чотири точки кріплення к РПС.
- 4.Якісна - CORDURA 1000den, висока стійкість до стирання, більше 80 000 циклів, країна виробник, (Туреччина).
- 5.Можливий колір виробу (мультікам, піксель, олива).
- 6.Лазерна порізка матеріалу, (технологія Laser Cut).
- 7.Фурнітура "2М", країна виробник, (Італія).
- 8.Доступні розміриб: 46-48,48-50,50-52.
- 9.Зборка виробу,армована нитка.

РЕМІНЬ ДЛЯ РПС ШИРОКИЙ (ПОСИЛЕНИЙ КЕВЛАРОМ)

- 1.Для надійного кріпл., MOLLE посилена порошутною стропою.
- 2.Підкладка, антипрокольний кевлар 0,5 мм., (навантаження 1100 Ньютон), країна виробник, (Італія).
- 3.Якісна - CORDURA 1000den, висока стійкість до стирання, більше 80 000 циклів, країна виробник, (Туреччина).
- 4.Можливий колір виробу (мультікам, піксель, олива).
- 5.Пояс має додаткову, широку підтримку попереку.
- 6.Лазерна порізка матеріалу, (технологія Laser Cut).
- 7.Фурнітура "2М", країна виробник, (Італія).
- 8.Доступні розміри: 46-48,48-50,50-52.
- 9.Зборка виробу,армована нитка.



ПІДСУМКИ



ПІДСУМОК ДЛЯ МАГАЗИНІВ АК, ЗАКРИТОГО ТИПУ З КЛАПАНОМ

1.Матеріал високої якості - CORDURA 1000den, виробн., Італія. 2.Клапан, фіксатор з безшумною застібкою (для розвід.підр). 3.Виробнича потужність виробу в місяць, 1500 одиниць. 4.Можливий колір виробу: мультікам, піксель, олива. 5.Додаткова MOLLE на торцевій стороні підсумка. 6.Кріплення за допомогою системи MOLLE. 7.Фурнітура "2М", країна виробник, Італія. 8.Складання виробу, армована нитка. 9.Ємність підсумка, 2 магазина. 10.Лазерна порізка матеріалу.

ПІДСУМОК ДЛЯ МАГАЗИНІВ АК, З КЛАПАНОМ

1.Матеріал високої якості - CORDURA 1000den, виробн., Італія. 2.Клапан, фіксатор з безшумною застібкою (для розвід.підр). 3.Виробнича потужність виробу в місяць, 1000 одиниць. 4.Можливий колір виробу: мультікам, піксель, олива. 5.Високоякісна торцева стропа, посилена стяжкою. 6.Кріплення за допомогою системи MOLLE. 7.Фурнітура "2М", країна виробник, Італія. 8.Складання виробу, армована нитка. 9.Ємність підсумка, 1 магазин. 10.Лазерна порізка матеріалу.



ТАКТИЧНИЙ ПІДСУМОК ДЛЯ ГРАНАТИ

1.Клапан, фіксатор з безшумною застібкою (для розвід.підр). 2.Можливий колір виробу: мультікам, піксель, олива, кайот. 3.Виробнича потужність виробу в місяць, 4000 одиниць. 4.Високої якості - CORDURA 1000den, висока стійкість до стирання, більше 50 000 циклів, країна виробник, Італія. 5.Лазерна порізка матеріалу, (технологія Laser Cut). 6.Кріплення за допомогою системи MOLLE. 7.Фурнітура "2М", країна виробник, Італія. 8.Складання виробу, армована нитка. 9.Ємність підсумка, 1 граната.

ТАКТИЧНИЙ ПІДСУМОК ДЛЯ ПЛАНШЕТУ АЕРОРОЗВІДНИКА

1.Кріплення за допомогою системи MOLLE та плечових лямок. 2.Можливий колір виробу: мультікам, піксель, кайот, олива. 3.Посилений підкладкою з антипрокольного кевлару 0,5мм.,(навантаження 1 100 Ньютон), країна виробник, Італія. 4.Виробнича потужність виробу в місяць, 1000 одиниць. 5.Високої якості - CORDURA 1000den, висока стійкість до стирання, більше 50 000 циклів, країна виробник, Італія. 6.Лазерна порізка матеріалу, (технологія Laser Cut). 7.Фурнітура "2М", країна виробник, Італія. 8.Складання виробу, армована нитка.



ПОСИЛЕНО КЕВЛАРОМ

ЗАХИСТ ШИЇ (ПОСИЛЕНИЙ КЕВЛАРОМ)



1. Підкладка, антипрокольний кевлар 0,5 мм., (навантаження 1100 Ньютон), країна виробник, Італія.
2. Високої якості - CORDURA 1000den, висока стійкість до стирання, більше 80 000 циклів, країна виробник, Італія.
3. Можливість настроювання розміру обхвату шиї за допомогою надійної липучки з обох сторін.
4. Можливий колір виробу: мультикам, піксель, кайот, олива.
5. Виробнича потужність виробу в місяць, 3000 одиниць.
6. Лазерна порізка матеріалу, (технологія Laser Cut).
7. Складання виробу, армована нитка.

СТЕГНОВА СИСТЕМА КРІПЛЕННЯ РОЗШИРЕНА

1. MOLLE зручна і надійна у використанні ніж попередні покоління, для надійного кріплення, посилена парашутною стропою.
2. Високоякісна - CORDURA 1000den, висока стійкість до стирання, більше 80 000 циклів, країна виробник, Італія.
3. Додаткова фіксація універсальної системи кріплення на стегно.
4. Розширена площа захисту, яка посилена антипрокольним кевларом, країна виробник, Італія.
5. Можливий колір виробу: мультикам, піксель, кайот, олива.
6. Виробнича потужність виробу в місяць, 3000 одиниць.
7. Лазерна порізка матеріалу, (технологія Laser Cut).
8. Кріплення за допомогою системи - MOLLE.
9. Фурнітура "2М", країна виробник, Італія.
10. Складання виробу, армована нитка.



СТЕГНОВА СИСТЕМА КРІПЛЕННЯ

1. Високої якості - CORDURA 1000den, висока стійкість до стирання, більше 80 000 циклів, країна виробник, Італія.
2. Додаткова фіксація універс., системи кріплення на стегно.
3. Можливий колір виробу: мультикам, піксель, кайот, олива.
4. Підкладка системи посилена антипрокольним кевларом 0,5 мм., (навантаження 1100 Ньютон), країна виробник, Італія.
5. Виробнича потужність виробу в місяць, 3000 одиниць.
6. Лазерна порізка матеріалу, (технологія Laser Cut).
7. Кріплення за допомогою системи - MOLLE.
8. Фурнітура "2М", країна виробник, Італія.
9. Складання виробу, армована нитка.

ЗАХИСНИЙ КАРЕМАТ 300X400ММ.

1. Двошарова підкладка: якісний пенопропілен 0,8 мм., та посилення антипрокольним кевларом 0,5мм., виробник, Італія.
2. Високої якості - CORDURA 1000den, висока стійкість до стирання, більше 80 000 циклів, країна виробник, Італія.
3. Можливий колір виробу: мультикам, піксель, кайот, олива.
4. Виробнича потужність виробу в місяць, 3000 одиниць.
5. Лазерна порізка матеріалу, (технологія Laser Cut).
6. Кріплення за допомогою карабіну, або петлі.
7. Фурнітура "2М", країна виробник, Італія.
8. Складання виробу, армована нитка.



ПЛИТОНОСКИ



ПЛИТОНОСКА ІЗ СИСТЕМОЮ ШВИДКОГО СКИДАННЯ

1. Molle зручна і надійна у викорис., ніж попередні покоління. 2. Можливий колір виробу: мультікам, піксель, кайот, олива. 3. Вся площа виробу посилена антиоск.кевларом, виробн., Італія. 4. Високої якості - CORDURA 1000den, висока стійкість до стирання, більше 80 000 циклів, країна виробник, Італія. 5. Розмір плитника регулюється за висотою, за обхватом доступні розміри: 46-48, 48-50, 50-52. 6. Лазерна порізка матеріалу, (технологія Laser Cut). 7. Сумісна з плитами розміром 250x300 мм. 8. Фурнітура "2М", країна виробник, Італія.

ПЛИТОНОСКА ІЗ СИСТЕМОЮ ШВИДКОГО СКИДАННЯ "PREMIUM NATO"

1. Можливий колір виробу: мультікам, піксель, кайот, олива. 2. Вся площа виробу посилена антиоск.кевларом, виробн., Італія. 3. Високої якості - CORDURA 1000den, висока стійкість до стирання, більше 80 000 циклів, країна виробник, Італія. 4. Розмір плитника регулюється за висотою, за обхватом доступні розміри: 46-48, 48-50, 50-52. 5. Лазерна порізка матеріалу, (технологія Laser Cut). 6. Фурнітура "2М", країна виробник, Італія. 7. Сумісна з плитами розміром 250x300 мм. 8. З'ємна передня Velcro-панель.



ПЛИТОНОСКА ІЗ СИСТЕМОЮ ШВИДКОГО СКИДАННЯ "PREMIUM +"

1. Molle зручна і надійна у викорис., ніж попередні покоління. 2. Можливий колір виробу: мультікам, піксель, кайот, олива. 3. Вся площа виробу посилена антиоск.кевларом, виробн., Італія. 4. Високої якості - CORDURA 1000den, висока стійкість до стирання, більше 80 000 циклів, країна виробник, Італія. 5. Розмір плитника регулюється за висотою, за обхватом доступні розміри: 46-48, 48-50, 50-52. 6. Лазерна порізка матеріалу, (технологія Laser Cut). 7. Сумісна з плитами розміром 250x300 мм. 8. Фурнітура "2М", країна виробник, Італія. 9. З'ємна передня Velcro-панель.





ВЗУТТЯ - ОДЯГ - ЗІЗ



КОНТАКТИ

 valtex1206@gmail.com

 www.valtex.org.ua

 09117, Україна, м. Біла Церква,
вул. Героїв Небесної Сотні 2

Контакт менеджера: